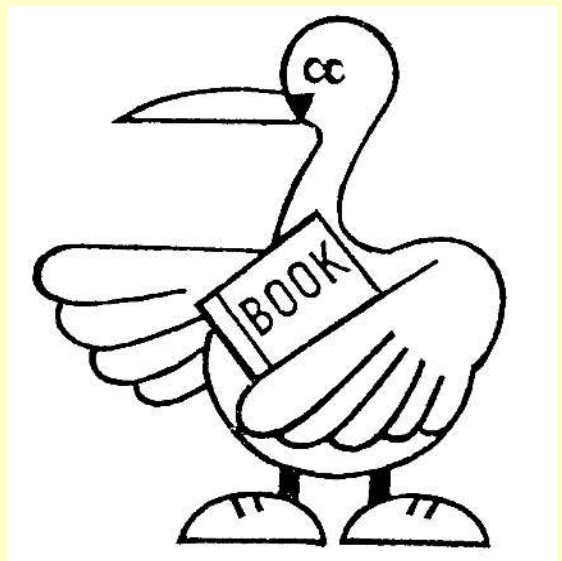


# らぼーる 2014

## 《 図書館年報 》

平成26年度実績



平塚市中央図書館

# ま え が き

今年も、平成26年度の図書館年報「らぼーる」を発行するはこびとなりました。この年報は、平成26年4月から平成27年3月までの図書館資料や活動の状況、市民の利用状況をまとめたものです。

平成26年度の年報を見てみますと、個人登録者の数が106,079人となり、市民一人当たりの貸出点数は5.98冊になりました。なお、中央図書館開館当初である昭和45年の登録者数は約1万人でした。

事業としては、平塚市の他課や他機関との連携・協力事業が充実した年となりました。連携・協力事業を通して、それぞれの活動のPRを行ったり、資料の利用促進を図ったりするほか、市民団体が主催する講演会に関連して、平塚にゆかりのある「中勘助」の展示会を市内全館で開催し、郷土について理解し、親しみをもっていただけるように取り組みました。

また、平塚市子ども読書活動推進計画（第二次）は5年目の最終年を迎え、図書館・学校・地域・家庭が連携し、子どもたちの読書環境の向上を目指して、さまざまな取り組みを進めてきました。

この子ども読書推進計画については、平成24年度に事務局が社会教育課から中央図書館に移管されました。第三次の推進計画については、図書館が事務局となって初めて策定することになり、読書によって広く情報にふれ、自らの力で人生を切り拓くことが出来るよう、“読書を通じて、「考える力」「豊かな心」「人と人との絆」を築ける子ども”を目指す子ども像に掲げ、平成27年2月に策定しました。

これからも、赤ちゃんからお年寄りまで「いつでも、どこでも、誰でも」利用できる図書館を目指し、サービスの向上に努めてまいりますので、平塚市の図書館事業に対するより一層のご支援、ご理解をお願いいたします。

平塚市中央図書館長

# 目 次

[ 1 ] 図書館のあゆみ .....	1
[ 2 ] 教育委員会の組織 .....	8
[ 3 ] 図書館の予算 .....	8
[ 4 ] 図書館協議会 .....	9
[ 5 ] 年度のまとめ .....	
1 資料状況 .....	10
( 1 ) 蔵書冊数	
( 2 ) 年度別蔵書冊数の推移	
( 3 ) 新聞、雑誌	
( 4 ) 点字資料	
( 5 ) 年間図書受入冊数	
( 6 ) 年間図書払出冊数	
( 7 ) 視聴覚資料(ソフト)保有数	
( 8 ) 視聴覚機材保有数	
( 9 ) その他機材	
2 利用状況 .....	17
( 1 ) 開館日数、入館者数	
( 2 ) 個人登録者数(現在)	
( 3 ) 個人貸出者数	
( 4 ) 個人貸出点数	
( 5 ) リクエスト件数	
( 6 ) 電話案内サービス利用件数	
( 7 ) 資料複写件数	
( 8 ) レファレンス件数	
( 9 ) 来館できない人へのサービス	
( 10 ) 視覚障がい者向け郵送貸出サービス	
( 11 ) 視聴覚登録団体数	
( 12 ) 団体用視聴覚資料(ソフト)貸出点数	
( 13 ) 視聴覚機材貸出点数	
( 14 ) プース利用件数	
( 15 ) 団体に貸出した16ミリ映画フィルムの視聴者数	
( 16 ) 学校への貸出	
3 相互協力 .....	21
4 施設利用 .....	22
5 特別文庫 .....	22
6 広域利用状況 .....	22
7 図書館行事 .....	23
( 1 ) 開催状況	
( 2 ) 開催内容	
・一日図書館員	
・ブックスタート	
・映画会	
・16ミリ講習会	
・出前図書館	
・人形劇	
・展示会	
・こどもおはなし会	
・乳幼児向けおはなし会(赤ちゃんおはなし会)	
・各種講習会	
[ 6 ] 視察・見学及び体験学習の記録 .....	42
[ 7 ] 子ども読書活動推進事業 .....	
1 子ども読書活動推進協議会 .....	44
2 子ども読書活動推進フォーラム .....	46
3 子ども読書活動ネットワーク運営委員会 .....	46
[ 8 ] 指標 .....	47

[ 1 ] 図書館のあゆみ



年月	施設・修繕・その他	運用・サービス・イベント
大正 13年 4月	平塚町教育振興会が結成され、児童文庫が設置 平塚町青年団図書室が町立平塚小学校内に設置 第一国民学校内に図書館を設置 館内閲覧料1回2銭、12回20銭を徴収 旧海軍火薬廠研究部(平塚市新宿149 江陽中学校区)に平塚市図書館を設置 <b>(平塚市図書館創立)</b> 市立図書館用図書1戸1冊 寄贈運動実施要領を策定 市立図書館設置認可申請書を県知事へ提出 市立図書館設置申請認可(神奈川県指令社教第556号)	
昭和 3年 11月		
15年 3月		
23年 4月		
5月		
8月		
10月		
24年 4月		アメリカ陸軍貸与の映写機により文化映画 幻燈会を随時開催
25年 4月	<b>図書館法施行</b>	
27年 4月	出納式の館内閲覧を自由接架式に 変更	貸出文庫(団体)の開始
7月		館外個人貸出を開始
28年 5月	郷土文化研究室を館長室内に設置	
10月		館報「文化の花園」を創刊
31年 4月		視聴覚ライブラリーの活動開始
32年 2月		県立図書館巡回文庫の開始 大野、神田、城島、岡崎、金田、土沢、旭 の8公民館に配本開始
4月		図書館協議会発足
7月		夜間開館開始(7~8月)
8月		緑陰図書館を開始 5か所に開設 徳延神社、宝珠院、春日神社、八幡神 社、大久保公園
33年 8月		16ミリ映写機操作技術講習会第1回を県 立図書館公認で開催
11月		村井弦斎展開催(梅屋)
34年 4月		公民館への配本を廃止 館報「文化の花園」を休刊
7月	花水小学校分校あとの建物(旧海軍 の施設)に移転	
8月		県立図書館自動車文庫駐車場の開設 2か所に隔月配本
35年 5月		PTA母親文庫を開設
10月		児童室60席 2000冊を開設し、こども向 けサービス開始
41年 4月	文化センター計画が策定	
10月	図書館の建設が決定	
43年 10月	図書館新館建設着工(浅間町)	
45年 2月	図書館新館が竣工	
4月	<b>図書館開館(24日)</b>	リクエストサービスを開始 夏期利用時間の延長開始 (18時50分まで)
7月		
46年 1月		長崎屋 岩田長八氏より1,000万円相当の 寄贈を受け、「岩田文庫」を開設
4月	平塚市図書館視聴覚ライブラリーの 運営にかかる規定を制定	
年月	施設・修繕・その他	運用・サービス・イベント

47年	2月		子ども室貸出利用調査を実施
48年	6月		駅ビル連絡所内で配本した図書による個人貸出を開始
50年	6月	アルミサッシの補修工事を実施 (6月13日～8月1日まで)	
52年	2月 4月	2階にあった参考コーナーを3階に移し、貸出室の収容冊数を増加	絵本展を開催
53年	7月 7月 8月 12月	地下書庫を2層式に改修 図書館西側に休憩室を設置 「本市図書館行政の展望と施策について」が図書館協議会から建議 「湘南6市図書館の雑誌相互保存に関する協定書」が締結	
55年	1月		岩田長八氏から500万円相当の参考図書の寄贈を受ける
56年	3月		利用者分布実態調査を実施
57年	3月 4月 7月	移動図書館の名称を公募により「あおぞら号」と命名 車椅子用階段昇降機を購入	緑陰図書館の開設を終了 移動図書館車の巡回開始 市制50周年記念文化センター施設まつりを開催
58年	2月 8月 10月 12月	出入口の石段の一部をスロープに改修 正面階段に手すりを設置 屋上防水、改修工事を実施 公共下水道接続工事を実施	「平塚市図書館地方行政資料分類表」発行
59年	5月 11月 12月	コンピューター化による検討委員会が発足 書庫内に手動式密集書架を導入	白須文庫が開設
60年	4月	「平塚市図書館地域資料コーナーにおける行政資料の管理に関する要綱」を施行	
61年	3月	平塚市図書館コンピュータシステム基本構想を策定	
62年	4月 5月	東海大学附属図書館との申し合わせが締結 電算業務を開始	東海大学交流事業記念講演会の開催
63年	4月 7月		開館時間を(金曜日2時間)延長
平成 2年	2月 3月 4月	MNビルスカイプラザに配本を開始 子ども室改修工事完成に伴い子ども室の全日開館を開始 階段手すり工事完成 図書館連絡車の寄贈	
3年	2月 3月 4月 5月 9月	北図書館完成(写真) 北図書館開館(7日) 神奈川県図書館情報ネットワークシステム(KL-NET)の供用開始	長野ヒデ子原画展開催 祝祭日休日開館を開始 鹿島孝二文庫開設

年月	施設・修繕・その他	運用・サービス・イベント
平成 4年 3月	玄関ロビー、階段の改修工事完成	
4月	エレベーターを設置	
11月	平塚市図書館を平塚市中央図書館に名称変更 「3市2町(平塚市、秦野市、伊勢原市、大磯町及び二宮町)の公立図書館の広域利用に関する協定書」を締結	
5年 2月	「平塚市図書館の設置及び運営について」が平塚市図書館協議会から提言	中央図書館でビデオの個人貸出を開始
3月	中央館の参考室、会議室等のファンコユニットを改修	
4月	西図書館が完成(写真)	
5月	図書館システムを富士通のFXに移行	
6年 3月	<b>西図書館開館(8日)</b> 東海大学付属図書館と端末オンラインを設置し開通式を挙行政	資料の貸出点数を4点から5点に拡大
7月	移動図書館車「あおぞら号」を更新 中央図書館冷却水循環ポンプ等を改修	
7年 3月	西・北図書館にベビーシートの設置 中央図書館映写室の冷暖房設備改修	特別文庫「柿沢篤太郎 山岳図書コレクション」を開設
8年 3月	南図書館が完成(写真)	
3月	中央図書館屋上防水工事を実施	
4月	図書館VANネットを開始	
5月	<b>南図書館開館(28日)</b>	
8月		
9年 3月		学校図書館ボランティア研修会に協力
4月	中央図書館3階参考室に新聞縮刷版用書架を増設	
5月	中央図書館2階貸出室に文庫本用書架を増設	榎本絢子氏より絵本100冊を寄贈
10月	中央図書館2階貸出室のトイレ改修 車椅子用トイレを設置	学校図書館ボランティア研修会に協力
10年 1月	アニメビデオの設置場所を子ども室に変更(中央図書館)	<p>創立50周年事業実施 (11年3月まで) (記念展示、スタンプラリー、映画会等) 「一日図書館員」開始 画材&amp;ギャラリーオクトから美術関連図書30点が寄贈</p>
3月	西図書館コンピュータの更新	
4月		
7月		
8月		
9月	シンボルマークの愛称を公募	
10月	「ぶっくん」に愛称決定	
年月	施設・修繕・その他	運用・サービス・イベント

11年	1月	50周年記念誌「いつもの寄り道散歩」及び記念写真集発行	
	4月	中央図書館貸出室書架増設	茅ヶ崎市の公立図書館と相互利用を開始
	8月		
	12月	中央図書館3階会議室を臨時学習室として開放開始	ガールスカウト西湘南地区実習生 受入れ
12年	1月	インターネット ホームページ開設 (www.city.hiratsuka.kanagawa.jp/library/)	
	3月	中央図書館貸出室書架増設	
	4月		移動図書館 ステーション変更 ・海宝寺・松延小学校 廃止 ・大野公民館・真土小学校 開設
	10月		「こども読書年」原画展・講演会開催
	11月		「子ども読書年」各種講習会実施
	~12月		学校ボランティア対象 「読み聞かせ」・「布の絵本作成」・「紙芝居実演」
13年	3月	中央図書館蛍光灯PCB安定器の除去工事を実施	中央図書館2階談話室をビデオ・CD専用コーナーとする
	4月		システムを富士通のilis-wingに移行 図書館蔵書検索をインターネットに公開
	6月	中央図書館冷凍機のクーリングタワーを修繕	「子ども読書年」講演会 (講師:赤木カン子氏)
	8月	図書館協議会委員を市民公募委員を加え、定数を5名から6名とする	
	10月	西図書館公共下水道接続	紙芝居実演講習会実施
14年	3月		移動図書館 ・大野公民館ステーション廃止 蒸気機関車上屋完成による紙芝居実演 「子ども読書年」講演会・原画展 (講師:飯野和好氏)
	4月	月曜日の祝日、振替休日及び月末休館日の土・日曜日の開館を実施	資料の貸出点数を5点から7点に拡大
	10月		紙芝居・読み語り実演講習会
	11月		「子ども読書年」講演会・原画展 (講師:西村繁男氏)
15年	4月	地区図書館でビデオ、CD用書架を増設	子ども読書の日記念行事として「スタンブラー」を実施
	7~2月		ブックスタートの試行として「赤ちゃん絵本のつどい」を実施
	10月		紙芝居・読み語り実演講習会を実施
16年	4月		子ども読書の日記念行事として特集展示と映画会を開催
	5月		神奈川大学図書館との相互利用開始
	10月		おはなし講習会、読み語り講習会、紙芝居実演講習会を実施
	年月	施設・修繕・その他	運用・サービス・イベント



17年	3月 4月  4～5月 6～8月  9月 10月 11月  12月		インターネット予約開始 子ども読書の日記念行事として特集展示と映画会を開催 「赤ちゃん絵本のつどい」を実施 「ブックスタートボランティア講習会」を実施  「ブックスタート」開始(写真) わらべうた講習会実施 紙芝居実演講習会、読み語り講習会を実施 わらべうた・手遊びの会を実施
18年	2月  4月  10月	移動図書館車「あおぞら号」更新(写真)  システムをIBMのCLISに移行 電話応答システムを導入 中央図書館の駐輪場の移設し、駐 車場を6台分確保し、収容台数を27 台から33台に増強	
19年	1月 3月  5月  8月 9月 10月  11月	西図書館の駐車場拡張整備を実施 駐車台数を7台から12台、駐輪台数 を60台から80台に増強 中央図書館の西棟のエアコンをパッ ッケージエアコンに交換 西図書館のAVコーナー改修  中央図書館にCD・DVD専用の返 却ボックスを設置 中央図書館の窓ガラス飛散防止フィ ルムを施工	「出前図書館」開始 西図書館で山城中学校区地域子ども読 書協議会と協働して「ミニリサイクルフェア」 を実施  第10回「本のリサイクルフェア」開催 移動図書館「あおぞら号」の25周年記念 事業を開催
20年	1月  2月 3月  4月 5月  6月  8月  10月～12月	中央図書館の館長室を授乳・おむ つ替え、ミーティングスペースに改修  中央図書館3階会議室のエアコンを パッケージエアコンに交換	図書館ホームページ「みんなの掲示板」を 開始 乳幼児向け(赤ちゃん)おはなし会を開始 厚木市立図書館と相互利用開始  駅前市民窓口センターへの返却受付開始  中央図書館の開館時間延長開始 (平日の午後5時から7時まで) 60周年記念事業としてスタンプラリー開始 (8月～11月) 各図書館に常設リサイクルコーナーを設置
21年	2月  3月  9月 10月  年月	中央図書館1階子ども室のエアコン をパッケージエアコンに交換 中央図書館3階参考室の電源利用 席を6席から10席に増設	地域資料の収書基準改訂  中央図書館に寄贈本コーナー設置 金目公民館に返却ポストを設置
		施設・修繕・その他	運用・サービス・イベント



22年	1～3月 2月 5月 7月 10月 12月	中央図書館2階トイレ前にエアカーテンを設置  中央図書館の3階ホールを改修し、多目的利用が可能となる	緊急雇用創出事業臨時特例基金事業 ・参考室BDS対応磁気テープ貼付等 ・視聴覚ライブラリー所蔵フィルムの清掃 金田公民館と吉沢公民館に返却ポストを設置 中央図書館の参考室にブックディテクションを設置 視覚障がい者用資料郵送貸出サービスを開始 図書館アンケート実施
23年	1月 4月 6月 7月 11月 12月	中央図書館の自動販売機を西棟休憩室からホール脇に移設  中央図書館3階女子トイレブースに手すりとベビーチェアを設置 中央図書館西棟に駐輪場バリケードを設置	学校図書館支援貸出サービス開始 市民活動センター返却ポスト設置  BMステーションをふじみ野からおかざき鈴の里への変更 各図書館に意見箱設置 「市民の図書館体験」を中央図書館で開始
24年	3月 4月  6月29日 8月30日 12月 12月4日	平塚市制80周年記念事業を実施	雑誌スポンサー制度開始 子ども読書活動推進計画の事務局が社会教育課から中央図書館に移管 つどいの広場「きりんのうち」での出前おはなし会開始 保健センターでのぴよぴよ教室及びたまご教室での読み語りの開始 移動図書館「あおぞら号30周年記念展示」を実施 南図書館で、「お母さんも図書館員体験」を開始
25年	1月10日 2月19日～3月31日 3月1日 4月2日 8月 10月～12月 11月	中央図書館外壁の全面調査点検 中央図書館外壁調査点検の結果を受けて、来館者の安全確保に必要な剥離危険箇所を緊急修繕	視覚障がい者にCD図書、カセット図書、音楽CDの郵送貸出開始。あわせて貸出点数も7点までに拡大 返却窓口2施設を増設(城島公民館、土屋公民館) 中学生・高校生ボランティアの募集を開始 「市民の図書館体験」を北館・西館で開始 リサイクル雑誌の提供方法を、随時リサイクル棚に設置するように変更
26年	1月  3月6日 3月19日 3月	平塚警察署、災害対策課の協力により、危機管理訓練を実施(写真)	平日木曜日に予約不要のブックスタート個別対応を開始(～3月まで)  きりんのうちでのブックスタートの開催(出張おはなし会と同時開催) 水嶋氏からの児童図書の寄贈 平塚信用金庫からの児童書の寄贈

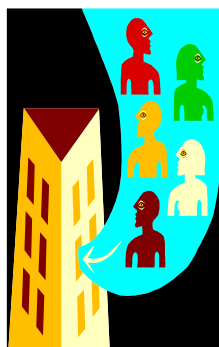
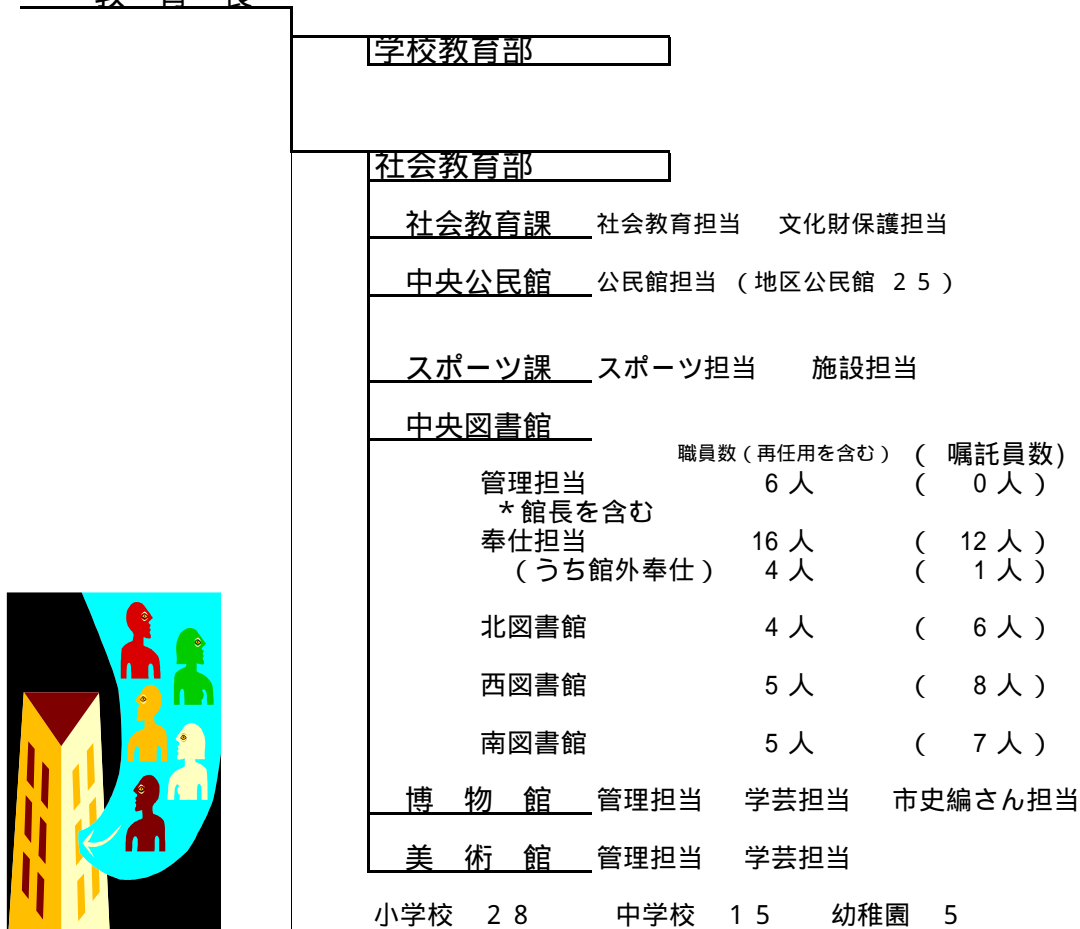


年月	施設・修繕・その他	運用・サービス・イベント
26年	4月	博物館の「春期特別展 水と生きる里 ～金目の風土とその魅力」と連携した展示を実施
	5月14日	3館コラボ事業として中央図書館でスタンブラーと子ども室で絵本原画展の作品を展示
	7月19日	
	9月20日	平塚ゆかりの作家「中勘介を知る会」主催の講演会を中央図書館で開催
	10月1日～24日	神奈川大学との交流事業でオリンピックの起源に関する貴重書の特別展示を実施
	10月25日	保健センターまつりにブックスタート事業のPR展示を実施
	10月31日	海老名市立図書館関係者を招き、学校図書館支援センター勉強会を中央図書館で開催(写真)
	11月1日～30日	南図書館で巡回展示として中勘助展を実施
	12月2～28日	北図書館で巡回展示として中勘助展を実施
27年	1月8日～2月1日	西図書館で巡回展示として中勘助展を実施
	2月	中央図書館のターボ冷凍機の熱交換チューブ修繕
	2月17日	
	3月	
		中央図書館タイルの滑り止め工事 神奈川県市町初の第三次の子ども読書活動推進計画となる平塚市子ども読書活動推進計画(第三次)が2月定例庁議で承認される。



[ 2 ] 教育委員会の組織 (H27.4.1)

教 育 長



[ 3 ] 図書館の予算

(款) 教育費 (項) 社会教育費 (目) 図書館費 (3月末現計予算)

節 (細節)	金額 (円)	節 (細節)	金額 (円)
1 報酬	181,000	12 役務費	3,630,000
7 賃金	57,040,000	通信運搬費	( 3,383,000 )
8 報償費	795,000	手数料	( 99,000 )
11 需用費	41,809,000	保険料	( 148,000 )
消耗品費	( 11,125,000 )	13 委託料	48,864,000
燃料費	( 2,873,000 )	14 使用料及び賃借料	24,301,000
印刷製本費	( 361,000 )	18 備品購入費	37,233,000
光熱水費	( 14,776,000 )	図書等資料費	( 0 )
物品修繕料	( 140,000 )	その他の備品購入費	( 37,233,000 )
施設修繕料	( 12,534,000 )	19 負担金補助及び交付金	149,000
		合 計	214,002,000

## [ 4 ] 図書館協議会

平塚市図書館協議会は、図書館法の規定に基づき昭和32年から設置されている。地方自治法第138条の4第3項の規定に基づく平塚市の附属機関である。

平塚市の図書館の設置及び管理等に関する条例の第11条の規定により、委員の定数は6名、任期は2年と定められている。

### 図書館協議会委員

職名	氏名	任期	区分	選出母体
会長	葛西 裕美子	平成25年8月～平成27年7月	学校教育関係者	平塚市小学校校長会
副会長	諸山 朝子	平成25年8月～平成27年7月	社会教育関係者	浜岳中学校区子ども読書活動推進協議会
委員	村山 真由美	平成25年8月～平成27年7月	学校教育関係者	平塚市中学校校長会
委員	加藤 利雄	平成25年8月～平成27年7月	社会教育関係者	平塚市民読書連盟
委員	大河原 将太	平成25年8月～平成27年7月	学識経験者	東海大学日本文学科
委員	小島 明子	平成25年8月～平成27年7月	学識経験者	市民公募

開催回数

4回

開催内容

会議名	開催日時	主な協議事項	傍聴人
平成26年度 第1回図書館 協議会	平成26年 5月27日(火) 13:57～16:03	<ul style="list-style-type: none"> <li>平塚市図書館の来館者減の分析と対応</li> <li>平成26年度の図書館事業及び予算</li> <li>平塚市子ども読書活動推進計画（第三次）</li> <li>他市の図書館振興基金、蔵書寄贈の取組紹介</li> <li>海老名市学校図書館支援センター事業の事例紹介</li> </ul>	2人
平成26年度 第2回図書館 協議会	平成26年 8月20日(水) 14:02～15:51	<ul style="list-style-type: none"> <li>平塚市の学校図書館等の活動事例の紹介</li> <li>学校司書向けアンケート結果の意見交換</li> <li>平塚市周辺都市の公共図書館の窓口委託状況</li> <li>平塚市図書館振興基金（案）の意見交換（委員提案）</li> <li>次期図書館協議会委員構成（案）の意見交換</li> </ul>	3人
平成26年度 第3回図書館 協議会	平成26年 12月25日(木) 9:30～11:20	<ul style="list-style-type: none"> <li>学校図書館支援センター勉強会報告</li> <li>一宮市市立中央図書館視察報告</li> <li>子ども読書応援定期預金のPRなど（委員提案）</li> <li>平塚市子ども読書活動推進計画（第三次）素案の意見交換</li> <li>今期図書館協議会の総括と次期に向けての意見交換</li> </ul>	1人
平成26年度 第4回図書館 協議会	平成27年 3月26日(木) 13:58～15:38	<ul style="list-style-type: none"> <li>新たな図書館蔵入確保に向けた関係機関等への働きかけ</li> <li>図書システムの更新方針と平成26年度事業報告、平成27年度予算</li> <li>スポーツチームや書店との連携（委員提案）</li> <li>今期図書館協議会事業報告書（案）の意見交換</li> <li>次期図書館協議会委員の選出、市民公募など</li> </ul>	1人

なお、図書館協議会の会議録は、平塚市ホームページにて公開している。

[ 5 ] 年度のまとめ

( 1 ) 蔵書冊数

単位 冊

分類	館 総 計	中 央 館								計
		子ども室 貸出室 参考室				B M				
		児童図書	一般図書	参考図書	小計	児童図書	一般図書	参考図書	小計	
総 記	23,171	1,385	9,260	4,892	15,537	165	181	0	346	15,883
哲 学	24,637	832	12,198	694	13,724	526	519	0	1,045	14,769
歴 史	67,508	4,146	27,158	4,493	35,797	432	1,337	0	1,769	37,566
社会科学	84,352	3,352	43,003	7,562	53,917	300	1,140	0	1,440	55,357
自然科学	60,721	5,473	20,408	2,391	28,272	1,249	1,244	0	2,493	30,765
工 業	50,522	2,267	20,760	2,716	25,743	494	3,359	0	3,853	29,596
産 業	25,107	1,437	8,878	1,868	12,183	153	636	0	789	12,972
芸 術	67,819	3,838	25,997	4,521	34,356	2,471	2,278	0	4,749	39,105
語 学	13,140	979	4,728	1,449	7,156	166	154	0	320	7,476
文 学	262,982	20,659	90,831	4,540	116,030	4,347	11,574	0	15,921	131,951
録音図書	1,978	0	1,068	0	1,068	0	0	0	0	1,068
大活字図書	4,725	86	2,191	6	2,283	0	105	0	105	2,388
点字図書	1,360	8	183	1,162	1,353	0	0	0	0	1,353
郷土資料	8,005	0	0	8,005	8,005	0	0	0	0	8,005
行政資料	26,551	0	0	26,551	26,551	0	0	0	0	26,551
洋 書	3,006	1,216	1,054	0	2,270	0	0	0	0	2,270
絵 本	82,578	24,117	0	0	24,117	8,571	0	0	8,571	32,688
デイジー	207	0	207	0	207	0	0	0	0	207
一般図書計	497,312	0	267,924	0	267,924	0	22,527	0	22,527	290,451
児童図書計	237,855	69,795	0	0	69,795	18,874	0	0	18,874	88,669
参考図書計	73,202	0	0	70,850	70,850	0	0	0	0	70,850
図書その他	0				0			0	0	0
図書計	808,369				408,569				41,401	449,970
(うち閉架)	(343,967)	(28,357)	(159,769)	(21,457)	(209,583)	(13,887)	(19,834)	(0)	(33,721)	(243,304)
一般雑誌計	22,796	0	12,182	0	12,182	0	1,189	0	1,189	13,371
児童雑誌計	1,604	885	0	0	885	64	0	0	64	949
雑誌その他	0				0				0	0
雑誌計	24,400				13,067				1,253	14,320
総 計	832,769				421,636				42,654	464,290

単位 冊

分類	北 館				西 館				南 館			
	児童図書	一般図書	参考図書	小計	児童図書	一般図書	参考図書	小計	児童図書	一般図書	参考図書	小計
総 記	410	1,430	92	1,932	985	1,586	130	2,701	690	1,753	212	2,655
哲 学	360	2,385	9	2,754	603	2,993	25	3,621	572	2,912	9	3,493
歴 史	1,868	5,367	57	7,292	2,972	9,248	510	12,730	2,475	7,318	127	9,920
社会科学	1,590	6,963	52	8,605	2,406	7,419	103	9,928	2,600	7,763	99	10,462
自然科学	3,476	4,106	57	7,639	5,807	4,015	87	9,909	4,644	7,665	99	12,408
工 業	1,222	5,558	6	6,786	2,012	4,538	60	6,610	1,463	6,052	15	7,530
産 業	768	3,755	29	4,552	1,057	2,240	23	3,320	868	3,386	9	4,263
芸 術	2,422	5,212	26	7,660	4,164	5,925	64	10,153	2,492	8,376	33	10,901
語 学	410	945	70	1,425	797	966	109	1,872	765	1,488	114	2,367
文 学	13,591	25,108	10	38,709	18,176	23,508	52	41,736	16,819	33,703	64	50,586
録音図書	54	543	0	597	0	208	0	208	0	105	0	105
大活字図書	22	551	0	573	0	954	0	954	2	808	0	810
点字図書	0	0	0	0	4	2	0	6	1	0	0	1
郷土資料	0	0	0	0	0	0	0	0	0	0	0	0
行政資料	0	0	0	0	0	0	0	0	0	0	0	0
洋 書	147	0	0	147	439	7	0	446	143	0	0	143
絵 本	14,290	0	0	14,290	16,923	0	0	16,923	18,677	0	0	18,677
デージー	0	0	0	0	0	0	0	0	0	0	0	0
一般図書計	0	61,923	0	61,923	0	63,609	0	63,609	0	81,329	0	81,329
児童図書計	40,630	0	0	40,630	56,345	0	0	56,345	52,211	0	0	52,211
参考図書計	0	0	408	408	0	0	1,163	1,163	0	0	781	781
図書その他			0	0			0	0			0	0
図書計	102,961				121,117				134,321			
(うち閉架)	(12,882)	(21,205)	(104)	(34,191)	(12,135)	(11,810)	(160)	(24,105)	(15,634)	(26,598)	(135)	(42,367)
一般雑誌計	0	4,082	0	4,082	0	2,383	0	2,383	0	2,960	0	2,960
児童雑誌計	125	0	0	125	281	0	0	281	249	0	0	249
雑誌その他			0	0			0	0			0	0
雑誌計	4,207				2,664				3,209			
総 計	107,168				123,781				137,530			

( 2 ) 年度別蔵書冊数の推移

年度	冊数 蔵書冊数	人口100人当 たり蔵書冊数	年度	冊数 蔵書冊数	人口100人当 たり蔵書冊数
昭和60年度	177,831 冊	61 冊	22年度	799,377 冊	308 冊
昭和62年度	208,694	78	23年度	812,519	313
7年度	536,541	212	24年度	824,365	318
12年度	730,466	287	25年度	825,031	321
17年度	772,472	238	26年度	832,769	325

( 3 ) 新聞、雑誌

							計
		中央館	B M	北 館	西 館	南 館	
新聞	購入	16 紙	0 紙	8 紙	9 紙	10 紙	43 紙
	寄贈	9	0	4	2	2	17
	計	25	0	12	11	12	60
雑誌	購入	183 誌	39 誌	91 誌	95 誌	140 誌	548 誌
	寄贈	50	0	19	24	2	95
	スポンサー	8	0	0	0	0	8
	計	241	39	110	119	142	651

\* 寄贈新聞には、新聞の折込を含む

( 4 ) 点字資料

							計
		中央館	B M	北 館	西 館	南 館	
点字図書		1,353 冊	0 冊	0 冊	6 冊	1 冊	1,360 冊
点字雑誌		2 誌	0 誌	0 誌	0 誌	0 誌	2 誌

## ( 5 ) 年間図書受入冊数

		中 央 館			計	北 館	西 館	南 館	総計
		子ども室 貸出室 参考室	B	M					
購 入	一般図書	7,928	1,316	9,244	1,360	1,488	2,028	14,120	
	児童図書	2,064	767	2,831	733	1,015	765	5,344	
	参考図書	399	0	399	0	0	0	399	
	録音図書	12	0	12	0	0	0	12	
	大活字図書	93	18	111	0	0	0	111	
	点字図書	0	0	0	0	0	0	0	
	デージー	0	0	0	0	0	0	0	
	図書その他	0	0	0	0	0	0	0	
	計	10,496	2,101	12,597	2,093	2,503	2,793	19,986	
寄 贈	一般図書	737	15	752	165	214	485	1,616	
	児童図書	225	0	225	60	478	95	858	
	参考図書	851	12	863	0	2	0	865	
	録音図書	30	0	30	0	0	0	30	
	大活字図書	0	0	0	0	0	0	0	
	点字図書	55	0	55	0	0	0	55	
	デージー	61	0	61	0	0	0	61	
	図書その他	0	0	0	0	0	0	0	
	計	1,959	27	1,986	225	694	580	3,485	
移 動 ( 転 入 )	一般図書	78	12	90	6	97	12	205	
	児童図書	65	1	66	161	241	180	648	
	参考図書	103	0	103	2	0	7	112	
	録音図書	0	0	0	0	0	0	0	
	大活字図書	0	0	0	0	0	0	0	
	点字図書	0	0	0	0	0	0	0	
	デージー	0	0	0	0	0	0	0	
	図書その他	0	0	0	0	0	1	1	
	計	246	13	259	169	338	200	966	
合 計	一般図書	8,743	1,343	10,086	1,531	1,799	2,525	15,941	
	児童図書	2,354	768	3,122	954	1,734	1,040	6,850	
	参考図書	1,353	12	1,365	2	2	7	1,376	
	録音図書	42	0	42	0	0	0	42	
	大活字図書	93	18	111	0	0	0	111	
	点字図書	55	0	55	0	0	0	55	
	デージー	61	0	61	0	0	0	61	
	図書その他	0	0	0	0	0	1	1	
	計	12,701	2,141	14,842	2,487	3,535	3,573	24,437	



( 6 ) 年間図書払出冊数

	中 央 館			北 館	西 館	南 館	総計	
	子ども室 貸出室 参考室	B M	計					
廃棄	一般図書	3,441	2,447	5,888	851	1,697	1,642	10,078
	児童図書	1,107	648	1,755	687	1,881	1,382	5,705
	参考図書	42	0	42	0	0	0	42
	録音図書	0	0	0	3	0	0	3
	大活字図書	2	0	2	2	4	2	10
	点字図書	0	0	0	0	0	0	0
	デージー	28	0	28	0	0	0	28
	図書その他	0	0	0	0	0	1	1
	計	4,620	3,095	7,715	1,543	3,582	3,027	15,867
移動(転出)	一般図書	179	6	185	17	11	21	234
	児童図書	359	4	363	21	67	33	484
	参考図書	60	12	72	0	1	0	73
	録音図書	0	0	0	0	0	0	0
	大活字図書	0	0	0	0	0	0	0
	点字図書	0	0	0	0	0	0	0
	デージー	0	0	0	0	0	0	0
	図書その他	0	0	0	0	0	0	0
	計	598	22	620	38	79	54	791
合計	一般図書	3,620	2,453	6,073	868	1,708	1,663	10,312
	児童図書	1,466	652	2,118	708	1,948	1,415	6,189
	参考図書	102	12	114	0	1	0	115
	録音図書	0	0	0	3	0	0	3
	大活字図書	2	0	2	2	4	2	10
	点字図書	0	0	0	0	0	0	0
	デージー	28	0	28	0	0	0	28
	図書その他	0	0	0	0	0	1	1
	計	5,218	3,117	8,335	1,581	3,661	3,081	16,658



## ( 7 ) 視聴覚資料 ( ソフト ) 保有数

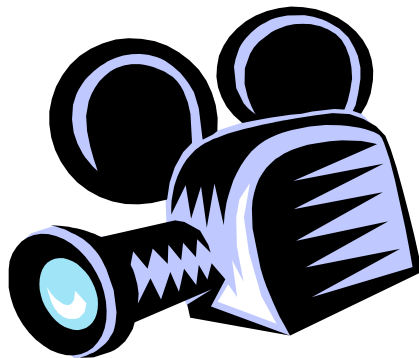
	前年度末	受入数	廃棄数	現在数
16ミリ映画フィルム	645	0	0	645
8ミリ映画フィルム	48	0	0	48
団体貸出用ビデオ	90	0	0	90
団体貸出用DVD	43	8	0	51
スライド	120	0	0	120
<b>C D</b>	<b>19,325</b>	<b>127</b>	<b>45</b>	<b>19,407</b>
中央館	( 5,052 )	( 45 )	( 29 )	( 5,068 )
北 館	( 4,651 )	( 20 )	( 9 )	( 4,662 )
西 館	( 4,998 )	( 47 )	( 7 )	( 5,038 )
南 館	( 4,624 )	( 15 )	( 0 )	( 4,639 )
<b>ビデオテープ</b>	<b>13,777</b>	<b>9</b>	<b>3</b>	<b>13,783</b>
中央館	( 2,220 )	( 7 )	( 1 )	( 2,226 )
北 館	( 3,861 )	( 0 )	( 0 )	( 3,861 )
西 館	( 3,294 )	( 2 )	( 2 )	( 3,294 )
南 館	( 4,402 )	( 0 )	( 0 )	( 4,402 )
<b>D V D</b>	<b>3,597</b>	<b>126</b>	<b>41</b>	<b>3,682</b>
中央館	( 1,028 )	( 64 )	( 31 )	( 1,061 )
北 館	( 724 )	( 15 )	( 2 )	( 737 )
西 館	( 842 )	( 21 )	( 1 )	( 862 )
南 館	( 1,003 )	( 26 )	( 7 )	( 1,022 )
<b>L D</b>	<b>576</b>	<b>0</b>	<b>0</b>	<b>576</b>
北 館	( 576 )	0	0	( 576 )
<b>紙芝居</b>	<b>8,049</b>	<b>100</b>	<b>0</b>	<b>8,149</b>
中央館	( 2,422 )	( 44 )	( 0 )	( 2,466 )
B M	( 670 )	( 14 )	( 0 )	( 684 )
北 館	( 862 )	( 13 )	( 0 )	( 875 )
西 館	( 2,431 )	( 18 )	( 0 )	( 2,449 )
南 館	( 1,664 )	( 11 )	( 0 )	( 1,675 )
<b>マイクロフィルム</b>	<b>3,823</b>	<b>( 73 )</b>	<b>0</b>	<b>3,896</b>
計	50,093	443	89	50,447

( 8 ) 視聴覚機材保有数

設置場所 機材名	設置場所				計
	視聴覚ライブラリー	北 館	西 館	南 館	
16ミリ映写機	12	0	2	0	14
スライド映写機	2	0	1	0	3
V T R	4	0	8	0	12
O H P	1	0	0	0	1
ビデオプロジェクター	5	0	0	0	5
ワイヤレスプー式	1	0	1	1	3
L D プレーヤー	0	3	0	0	3
テレビ	2	5	8	1	16
カメラ	0	0	0	1	1
マイクレコーダプリンター	1	0	0	0	1
有線放送受信機	0	2	1	5	8
スクリーン	5	0	0	0	5
外部スピーカー	2	0	0	0	2
D V D プレーヤー	1	0	0	0	1

( 9 ) その他の機材

設置場所 機材名	設置場所				計
	中央館	北 館	西 館	南 館	
拡大読書器	1	0	0	1	2
デジタル図書再生機	1	0	0	0	1



## 2 利用状況

### (1) 開館日数、入館者数

	中央館			中央館計	北館	西館	南館	計
	子ども室・貸出室・参考室	B M						
開館日数	295日	188日	483日	297日	297日	296日	1,373日	
入館者数	367,443人		367,443人	118,881人	147,613人	138,493人	772,430人	

### (2) 個人登録者数(現在)

	中央館			中央館計	北館	西館	南館	計
	子ども室・貸出室	B M						
計	58,238人	4,967人	63,205人	11,251人	16,940人	14,683人	106,079人	
内訳	一般	46,818	1,027	47,845	9,247	13,877	11,736	82,705
	児童	6,296	3,905	10,201	1,226	2,430	1,761	15,618
	広域	5,124	35	5,159	778	633	1,186	7,756

新規登録者	2,453人	266人	2,719人	366人	594人	588人	4,267人
-------	--------	------	--------	------	------	------	--------

### (3) 個人貸出者数

	中央館			中央館計	北館	西館	南館	計
	子ども室・貸出室	B M						
貸出者数	263,810人	8,655人	272,465人	68,928人	108,137人	121,096人	570,626人	

### (4) 個人貸出点数

	中央館			中央館計	北館	西館	南館	計
	子ども室・貸出室	B M						
図書資料	一般書	399,595冊	10,972冊	410,567冊	100,393冊	154,511冊	163,803冊	829,274冊
	児童書	193,077	13,935	207,012	63,596	103,677	102,939	477,224
	録音図書	2,801	0	2,801	352	133	260	3,546
	大活字図書	4,941	12	4,953	926	1,171	771	7,821
	点字図書	4	0	4	4	0	0	8
	図書その他	1,102	22	1,124	295	720	557	2,696
	デイジー	6	0	6	0	0	0	6
	一般雑誌	33,397	2,142	35,539	16,262	14,656	18,917	85,374
	児童雑誌	2,783	67	2,850	495	748	2,714	6,807
	雑誌その他	9	0	9	1	1	2	13
小計	637,715	27,150	664,865	182,324	275,617	289,963	1,412,769	
視聴覚資料	CD	26,000点	45点	26,045点	8,685点	13,291点	15,780点	63,801点
	ビデオテープ	4,417	3	4,420	2,609	4,047	3,216	14,292
	DVD	10,379	41	10,420	4,954	7,682	8,996	32,052
	紙芝居	5,540	130	5,670	1,326	2,522	2,040	11,558
小計	46,336	219	46,555	17,574	27,542	30,032	121,703	
合計	684,051	27,369	711,420	199,898	303,159	319,995	1,534,472	

(5) リクエスト件数

提供場所		中央館			計 件
利用者	受付場所	窓口 件	館内検索機 件	Web 件	
一般		12,692	12,813	61,707	87,212
児童		1,885	1,738	6,704	10,327
個人計		14,577	14,551	68,411	97,539
団体計		63	17	227	307
合計		14,640	14,568	68,638	97,846

提供場所		B M			計 件
利用者	受付場所	窓口 件	館内検索機 件	Web 件	
一般		472	46	1,916	2,434
児童		23	22	403	448
個人計		495	68	2,319	2,882
団体計		253	0	0	253
合計		748	68	2,319	3,135

提供場所		北館			計 件
利用者	受付場所	窓口 件	館内検索機 件	Web 件	
一般		5,175	3,924	16,450	25,549
児童		372	979	1,542	2,893
個人計		5,547	4,903	17,992	28,442
団体計		15	0	64	79
合計		5,562	4,903	18,056	28,521

提供場所		西館			計 件
利用者	受付場所	窓口 件	館内検索機 件	Web 件	
一般		5,568	8,124	31,530	45,222
児童		588	1,905	3,126	5,619
個人計		6,156	10,029	34,656	50,841
団体計		5	1	89	95
合計		6,161	10,030	34,745	50,936

提供場所		南館			計 件
利用者	受付場所	窓口 件	館内検索機 件	Web 件	
一般		6,022	7,921	35,963	49,906
児童		582	2,742	5,948	9,272
個人計		6,604	10,663	41,911	59,178
団体計		2	3	40	45
合計		6,606	10,666	41,951	59,223

提供場所		全館計			計 件
利用者	受付場所	窓口 件	館内検索機 件	Web 件	
一般		29,929	32,828	147,566	210,323
児童		3,450	7,386	17,723	28,559
個人計		33,379	40,214	165,289	238,882
団体計		338	21	420	779
合計		33,717	40,235	165,709	239,661

## (6) 電話案内サービス利用件数

メニュー	計	メニュー	計	メニュー	計
開館情報提供	202 件	予約情報提供	1,626 件	転送	5,541 件
図書館サービス 情報提供	21	貸出情報提供	599	電話案内 F A X	0
取置期限 延長処理	9	返却期限延長	356	パスワード変更	1

## (7) 資料複写枚数

	中 央 館					計
	参考室	B M	北 館	西 館	南 館	
コピー	21,007 枚	- 枚	963 枚	3,957 枚	2,794 枚	28,721 枚
マイク口	130	-	-	-	-	130
計	21,137	-	963	3,957	2,794	28,851

## (8) レファレンス件数

	中 央 館					計
	子ども室・ 貸出室・参 考室	B M	北 館	西 館	南 館	
口 頭	20,304 件	133 件	1,095 件	5,401 件	981 件	27,914 件
電 話	1,446	5	6	305	119	1,881
文 書	8	0	0	0	0	8
計	21,758	138	1,101	5,706	1,100	29,803

## (9) 来館できない人へのサービス

## (ア) 団体貸付

	団体登録数	貸出件数	貸出冊数
グループ等	64	56 件	4,806 冊
出前図書館	16	63	4,268
計	80	119	9,074

## (イ) 移動図書館(BM)

場 所	巡回数	利用者数	貸出冊数
豊田公民館	24 回	358 人	1,205 冊
松が丘公民館	25	430	1,453
城島小学校	16	495	1,496
城島公民館	21	195	640
岡崎小学校	26	871	2,931
浄心寺	24	215	688
金田公民館	21	571	2,088
土屋小学校	21	181	663
吉沢小学校	24	463	1,355
金目小学校	25	1,304	3,513
みずほ小学校	24	1,558	4,482
旭陵中学校	24	396	1,564
真土小学校	22	362	1,115
大神公民館	22	87	374
おかざき鈴の里	26	1,169	3,802
計	345	8,655	27,369



(10) 視覚障がい者向け郵送貸出サービス

ア 登録者、貸出者数

登録者数	(うち新規)	貸出者数
21人	2人	90人

エ デイジー図書所蔵点数

年度末	受入数	除籍数	現在数
174点	61点	28点	207点

イ 郵送貸出点数

種別	数量
点字図書	0点
録音図書	48点
デイジー図書	6点
CD図書・カセット図書	42点
音楽CD	129点
合計	177点

オ デイジー図書受入内訳

内訳	数量
購入	0点
寄贈・作成	61点
(寄贈)	38点
(作成)	23点
移動(転入)	0点
合計	61点

ウ 他の図書館からの借用点数

種別	数量
点字図書	0点
録音図書	17点
デイジー図書	0点
CD図書・カセット図書	17点
合計	17点

カ デイジー図書除籍内訳

内訳	数量
廃棄	0点
合冊	28点
合計	28点

(11) 視聴覚登録団体数

前年度末	新規登録	減数	計
484	2	1	485

(12) 団体用視聴覚資料(ソフト)貸出数

ソフト種別	視聴覚ライブラリー
16ミリ映画フィルム	109本
ビデオテープ・団体	87本
DVD・団体	31点
紙芝居	455組

(13) 視聴覚機材貸出数

機材名	貸出数
16ミリ映写機	23回
スライド映写機	0
スクリーン	11
OHP	2
ビデオプロジェクター	44
外部スピーカー	6

(14) ブース利用件数

	中央館	B M	北館	西館	南館	計
件数	16件	-件	2,375件	4,574件	2,728件	9,693件

中央館は、携帯用CDプレイヤーのみ

(15) 団体に貸出した16ミリ映画フィルム等の視聴者数

	上映回数	視聴者数
16ミリ映画	52回	3,632人
ビデオテープ	111	8,030

(16) 学校への貸出

学校への貸出	団体登録数	貸出件数	貸出冊数
調べ物貸出	36	339件	734冊
読み語り貸出	36	694	2,247



### 3 相互協力

#### (1) 貸出

借受館 \ 貸出館	中央館 * BMを含む	北館	西館	南館	計
国会図書館	0	-	-	-	0
県立図書館	49	14	14	21	98
県機関	15	2	4	2	23
県内各市町村	3,263	924	1,010	1,321	6,518
県外各市町村	19	0	0	2	21
東海大学	0	0	0	0	0
神奈川大学	0	0	0	0	0
その他(大学等)	0	0	0	0	0
貸出計	3,346	940	1,028	1,346	6,660

#### (2) 借用

貸出館 \ 借用館	中央館 * BMを含む	北館	西館	南館	計
国会図書館	7	-	-	-	7
県立図書館	166	49	20	95	330
県機関	5	8	0	0	13
県内各市町村	965	239	701	465	2,370
県外各市町村	4	0	0	0	4
東海大学	2	0	0	0	2
神奈川大学	1	0	0	0	1
その他(大学等)	2	0	0	0	2
借用計	1,152	296	721	560	2,729

#### (3) 郵送複写受付

依頼館 \ 受付館	中央館
国会図書館	0
県立図書館	0
県内各市町村	0
県外各市町村	1
東海大学	0
神奈川大学	0
その他(大学等)	0
受付計	1

提供館 \ 依頼館	中央館
国会図書館	3
県立図書館	0
県内各市町村	0
県外各市町村	0
東海大学	0
神奈川大学	0
その他(大学等)	0
依頼計	3

#### (4) その他

項目	利用者数	備考
平塚市民の東海大学図書館利用者	62人	注
平塚市民の神奈川大学図書館利用者(紹介状発行)	0人	
司書課程の実習生受け入れ	2人	

注 平成26年度から、A会員(無料)37人・B会員(有料)25人の合計人数を記載した。(平成25年度まではA会員のみを記載)



## 4 施設利用

内 訳	ホール	特別研究室	録音室	対面朗読室	その他	計
回 数	12	11				23

## 5 特別文庫

### 岩田文庫

(株)長崎屋 岩田長八会長から、昭和45年と同54年の2回にわたる寄金により、和洋書の辞(事)典やマイクロフィルムを集書したものです。

### 志澤文庫

(株)志澤から昭和50年の同社平塚店の閉店にあたっての寄金により、各種辞(事)典を収書したものです。

### 水嶋チサ文庫

昭和55年水嶋チサ様のこどもや孫たちでつくる「馬子の会」(水嶋英耀ほか28人)からの寄金により、児童書を中心に集書したものです。

### 白須文庫

昭和59年白須産婦人科 白須義雄院長からの寄金により、医学・薬学・看護学書などを収書したものです。

### 鹿島孝二文庫

故鹿島孝二氏はユーモア作家として「長谷川伸の会・新鷹会」の中心的メンバーとして活躍されました。御遺族から氏の著作をはじめとした蔵書の寄贈を受け、平成3年に開設したものです。

### 柿沢篤太郎 山岳図書コレクション

柿沢篤太郎元平塚市長が収集された山岳図書の寄贈を受け、平成7年3月に開設したものです。

### 中田文庫 ~子どもの遊びの本~

平塚市在住の民俗研究家、中田幸平氏より、子どもの遊びに関する氏の著作と、その執筆に使用された本の寄贈を受け、平成18年に開設したものです。

## 6 広域利用状況

3市2町の公立図書館の広域利用に関する協定に基づく利用状況

### 広域利用登録者数(累計)

登録館	平塚市	秦野市	伊勢原市	大磯町	二宮町	計
居住地						
平塚市	*	1,582	7,170	2,986	1,383	13,121
秦野市	1,505	*	7,041	155	1,015	9,716
伊勢原市	1,808	1,089	*	70	70	3,037
大磯町	3,902	239	204	*	6,079	10,424
二宮町	1,787	745	214	2,303	*	5,049
計	9,002	3,655	14,629	5,514	8,547	41,347

平塚市及び茅ヶ崎市、厚木市の公立図書館の相互利用に関する協定書に基づく利用状況

### 広域利用登録者数(累計)

登録館	平塚市	茅ヶ崎市	厚木市
居住地			
平塚市	*	1,199	1,856
茅ヶ崎市	3,972	*	*
厚木市	302	*	*



## 7 図書館行事

### (1) 開催状況まとめ

事業名	開催数	参集数	事業名	開催数	参集数			
一日図書館員	24回	149人	展示会	中央図書館(ホール)	3回	-		
ブックスタート	42回	2,466人		" 貸出室・子ども室	30回	-		
映画会	中央図書館	50回		1,143人	北図書館	21回	-	
	西図書館	4回		135人	西図書館	20回	-	
	54回	1,278人		南図書館	24回	-		
人形劇	中央図書館	2回	134人	小計	98回	-		
	北図書館	2回	98人	お話し会	こども	中央図書館	45回	821人
	西図書館	2回	158人			北図書館	23回	304人
	南図書館	2回	103人			西図書館	24回	318人
	8回	493人	南図書館			22回	261人	
ボランティアのための読み語り講座	2回	35人	小計		114回	1,704人		
ストーリーテリング講座	1回	21人	乳幼児向け	中央図書館	12回	604人		
心をつなぐ紙芝居	2回	32人		北図書館	11回	252人		
16ミリ映写機操作講習会	1回	7人		西図書館	11回	283人		
ブックスタートボランティア講習会	1回	27人		南図書館	11回	381人		
				小計	45回	1,520人		
リサイクルコーナー	中央図書館	-	8,991冊	合計	159回	3,224人		
	北図書館	-	921冊	市民の図書館体験	中央図書館	3回	9人	
	西図書館	-	3,665冊		北図書館	1回	1人	
	南図書館	-	4,356冊		西図書館	1回	2人	
	-	17,933冊	南図書館		1回	2人		
中高生ボランティア	10回	51人	合計		6回	14人		

### (2) 開催内容

#### 1日図書館員

内訳	会場	日程	回数	募集人数	応募者数	参加人数												
館別	中央図書館	7月29日・8月1日・5日・8日	8回	78人	82人	59人												
	北図書館	7月29日・30日・8月1日	6回	36人	29人	26人												
	西図書館	7月29日・30日・8月1日	6回	60人	63人	42人												
	南図書館	8月12日・13日・14日	4回	48人	23人	22人												
合計			24回	222人	197人	149人												
参加状況	館別	中央図書館	中央図書館			北図書館			西図書館			南図書館			合計			
			募集人員	応募者数	参加者数	募集人員	応募者数	参加者数	募集人員	応募者数	参加者数	募集人員	応募者数	参加者数	募集人員	応募者数	参加者数	
	学年別	1~2年	午前	18	46	17	6	8	3	9	37	9	8	8	41	99	37	
			午後	18		17	6	8	3	9	37	8	8	8	0	41	28	
		3~4年	午前	9	29	9	6	13	6	9	13	8	8	10	5	32	65	28
			午後	9		9	6	13	6	9	13	5	8	10	4	32	24	
	5~6年	午前	12	7	3	6	8	4	12	13	6	8	5	5	38	33	18	
		午後	12		4	6	8	4	12	13	6	8	5	0	38	14		
	計			78	82	59	36	29	26	60	63	42	48	23	22	222	197	149

ブックスタート

- ・ボランティア
- ・開催状況

登録人数 67人

会場	開催日 (時間は10:00~11:30)	参加 組数	参加者(内訳)			
			保護者	乳児	その他	計
中央図書館	4月20日	40	67	39	17	123
	5月24日	39	59	39	13	111
	6月22日	38	60	38	14	112
	7月13日	27	36	27	6	69
	8月23日	19	28	19	11	58
	8月27日	17	17	17	16	50
	9月14日	42	71	42	22	135
	10月11日	35	54	35	5	94
	11月16日	44	77	44	14	135
	12月7日	33	54	33	9	96
	1月18日	38	61	36	8	105
	2月7日	32	93	32	8	133
	3月15日	49	84	49	13	146
小計 13回		453	761	450	156	1,367
北図書館	5月14日	12	14	12	3	29
	9月24日	9	10	9	2	21
	11月12日	19	24	19	5	48
	小計 3回		40	48	40	10
西図書館	4月9日	10	10	10	2	22
	6月25日	12	13	12	1	26
	8月13日	10	12	10	8	30
	10月22日	21	23	21	3	47
	1月28日	13	16	13	1	30
小計 5回		66	74	66	15	155
南図書館	7月9日	19	20	19	1	40
	9月10日	21	24	21	2	47
	12月10日	23	26	23	7	56
	3月11日	14	16	15	3	34
小計 4回		77	86	78	13	177
金田公民館	6月11日	9	9	9	3	21
	3月25日	7	7	7	3	17
	小計 2回		16	16	16	6
きりんのおうち (試行開催)	6月16日	8	8	8	4	20
	10月8日	7	7	7	3	17
	2月10日	6	6	6	3	15
	小計 3回		21	21	21	10
合計	30回(試行3回含む)	673	1,006	671	210	1,887

会場	開催日	参加組数	保護者	乳児	その他	参加者(内訳)
すくすく子育て教室 保健センター	4月16日	18	19	17	1	37
	5月21日	15	15	15	1	31
	6月18日	14	16	14	3	33
	7月16日	15	15	15	2	32
	8月20日	14	16	14	2	32
	9月17日	12	12	12	0	24
	10月15日	11	13	11	2	26
	11月19日	16	18	16	0	34
	12月17日	5	6	5	0	11
	1月21日	7	9	7	0	16
	2月18日	16	17	16	0	33
	3月18日	22	24	22	1	47
	小計 12回実施		165	180	164	12

会場開催合計	42回(試行3回含む)	838	1,186	835	222	2,243
個別渡し計	予約あり	34	41	33	8	82
	予約不要	59	67	57	17	141
		93	108	90	25	223

個別対応(予約不要)12月～3月の木曜開館日 10:00～11:30開催(計14日)

ブックスタート集計							ボランティア参加人数 (延べ)
開催月	開催数	参加組数	参加者(内訳)			計	
			保護者	乳児	その他		
4月実績	3回実施	68	96	66	20	182	38
5月実績	3回実施	66	88	66	17	171	39
6月実績	4回実施	73	98	73	21	192	39
7月実績	3回実施	61	71	61	9	141	34
8月実績	4回実施	60	73	60	37	170	28
9月実績	4回実施	84	117	84	26	227	35
10月実績	3回実施	67	90	67	10	167	27
11月実績	3回実施	79	119	79	19	217	26
12月実績	3回実施	61	86	61	16	163	27
1月実績	3回実施	58	86	56	9	151	33
2月実績	2回実施	48	110	48	8	166	20
3月実績	4回実施	92	131	93	20	244	34
試行開催(きりんのおうち)	3回実施	21	21	21	10	52	0
個別渡し計		93	108	90	25	223	24
合計	42回実施	931	1,294	925	247	2,466	404

・配付絵本数

配布絵本名	冊数
じゃあじゃあびりびり	373冊
いないいないばあ	201冊
もこもこもこ	311冊
だっだぁー	29冊
くだもの	17冊
は、上記3冊をすべてお持ちの方に配付	
計	931冊

・研修会等実施記録

- 名称 平成26年度ブックスタートボランティア講習会
- 日時 平成27年3月27日(金)
- 対象者 ブックスタートボランティア、関係課職員
- 参加者 ボランティア22名、関係課職員5名 計27名
- 内容
  - 講義「ブックスタートの基本理念、他自治体の実施状況等」
  - ボランティアと職員の意見交換
 講師：大津 智美(NPOブックスタート職員)

映画会

(中央館)

月日	タイトル	時間	行事名	入場者数
4月6日	ちびまる子ちゃんの交通安全	13分	子ども映画会	26人
	越後の昔ばなし あったてんがのぉ	30分		
4月13日	キラキラ	10分	子ども映画会	20人
	かしのきホテル	10分		
	森のはずれ シャックリのぼうけん	24分		
4月20日	安宅家の人々	116分	一般映画会	20人
4月27日	魚が空をとんだよ	25分	子ども読書の日特別映画会	12人
	おにのたいこ	11分		
5月4日	ジャングル大帝 赤い翼	24分	子ども読書の日特別映画会	16人
	月の輪熊	11分		
5月11日	ムーミン 落ちてきた星の子	24分	子ども映画会	16人
	ドナルド・ダックと貯金箱	10分		
5月18日	ビッグタウン ふたりの朝	55分	一般映画会	17人
5月25日	グーフィーの上手なお買物	9分	子ども映画会	21人
	だるまちゃんとのらのこちゃん	15分		
	ミッキーマウスのバンドコンサート	10分		
6月1日	ぐるんぱのようちえん	29分	子ども映画会	23人
6月8日	はらぺこあおむし	33分	子ども映画会	60人
6月15日	人生、ここにあり!	111分	一般映画会	11人
6月22日	とうさん まいご	31分	子ども映画会	16人
6月29日	ひらつかビジョンvol.7 平成26年度・平塚市の取り組み	15分	広報映画会	5人
	ひらつかビジョンvol.6 大学生が作る平塚市のCM	15分		
	平塚市広報番組 魅力発見 平塚市博物館	15分		
7月6日	かんすけさんとふしぎな自転車	23分	子ども映画会	4人
7月13日	世界のカブトムシ・クワガタムシ大図鑑	25分	子ども映画会	32人
7月20日	明日への伝言 私たちの町にも空襲があった	26分	平和映画会(一般向け)	8人
7月27日	いわたくんちのおばあちゃん	20分	平和映画会	6人
8月3日	一つの花	23分	平和映画会	17人
8月10日	明日への伝言 語りつぐもの	26分	平和映画会	10人
8月17日	平塚大空襲 ~あの日、焼夷弾の雨が降った~	30分	平和映画会(一般向け)	117人
8月24日	アストロボーイ 鉄腕アトム	24分	子ども映画会	13人
8月31日	ひらつかビジョンvol.8 福祉施設が取り組む6次産業	15分	広報映画会	17人
	平塚市プロモーション映像 ちいさな命	1分		
	ひらつかビジョンvol.3 地魚から広がる地域活性化	15分		
9月7日	ねずみくんのきもち	12分	こころと命のサポート映画会	22人
	ごめんね、ミーちゃん	12分		
9月14日	パパロワさん こんばんは	24分	子ども映画会	13人
9月21日	さよなら、クロ	103分	一般映画会	21人
9月28日	ダンボ	64分	子ども映画会	40人
10月5日	ピーターパン	77分	子ども映画会	30人
10月12日	パンピ	70分	子ども映画会	30人
10月19日	カリフォルニアの星のもと	71分	一般映画会	14人
10月26日	シンデレラ	74分	子ども映画会	13人
11月2日	三人の騎士	72分	子ども映画会	5人
11月9日	14ひきのこもりうた	15分	子ども映画会	12人
	14ひきのやまいも	15分	子ども映画会	
11月16日	開拓者	55分	一般映画会	21人
11月23日	氷河ねずみの毛皮	24分	子ども映画会	8人

月日	タイトル	時間	行事名	入場者数
11月30日	ひらつかビジョン vol.10「平塚の観光写真を撮ろう」	15分	広報映画会	18人
	ひらつかビジョンvol.5「平塚市のごみ処理施設」	15分		
	「しづかな流」作家 中勘助が見た平塚	15分		
12月7日	猫の事務所	22分	子ども映画会	27人
12月14日	まんが世界むかしばなし 十二月 北風のくれたテーブルかけ	22分	子ども映画会	25人
	まんが世界むかしばなし アリババと40人の盗賊	11分		
12月21日	息子	121分	一般映画会	32人
12月28日	雪の女王	25分	子ども映画会	26人
1月11日	タマ&フレンズ3丁目物語 あけましておめでとう/たけしの初夢	24分	子ども映画会	17人
1月18日	アルジャーノンに花束を	95分	一般映画会	38人
1月25日	ふしぎの国のアリス	75分	子ども映画会	33人
2月1日	ガリバー旅行記	76分	子ども映画会	23人
2月8日	ピノキオ	88分	子ども映画会	40人
2月15日	禁じられた遊び	86分	一般映画会	41人
2月22日	ファンタジア	120分	子ども映画会	35人
3月8日	みんな友だち	15分	こころと命のサポート映画会	9人
	プレゼント	17分		
3月15日	海角七号～君想う、国境の南～	130分	一般映画会	27人
3月22日	おまえうまそうだな	89分	子ども映画会	24人
3月29日	ひらつかビジョンvol.11「総合公園に行こう」	15分	広報映画会	12人
	ひらつかビジョンvol.12「美術館を楽しもう」	15分		
	ひらつかビジョンvol.9「平塚市役所を紹介」	15分		
合計			50回上映	1,143人

(西館)

月日	タイトル	時間	行事名	入場者数
8月5日	ムーミンはばたけ!ペガサス	25分	子ども映画会	25人
8月12日	ジャングル大帝 赤い翼	24分	子ども映画会	22人
8月19日	ながぐつをはいたネコ	13分	子ども映画会	46人
	アンパンマンまじよのくにへ	10分		
8月26日	ミッキー・マウスと魔法の帽子	10分	子ども映画会	42人
	おにのたいこ	11分		
合計			4回上映	135人

16ミリ講習会(中央館)

月日	事業名	参加人数
6月14日	16ミリ映写機操作技術講習会	7人

## 出前図書館

団体名	所在地	実施回数	貸出点数
さくら幼稚園	平塚市東真土2丁目1番50号	3	150
土屋幼稚園	平塚市土屋956番地	4	144
ひばり幼稚園	平塚市御殿2丁目17番5号	6	366
港幼稚園	平塚市夕陽ヶ丘22番3号	4	236
中原保育園	平塚市南豊田301番地の1	6	612
富士見保育園	平塚市平塚5丁目22番50号	2	110
みどり保育所	平塚市四之宮2丁目22番8号	4	486
子育て支援センター	平塚市南豊田381番地	12	288
高根台ホーム	平塚市万田888番地の1	12	658
平塚ろう学校	平塚市大原2番1号	10	1,218

計63回

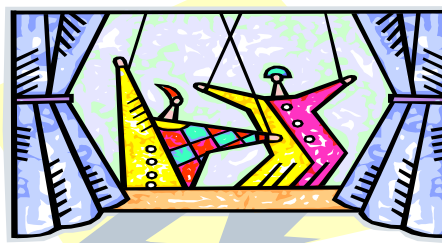
計4,268冊



## 人形劇

館	月日	タイトル	出演	入場者数
中央館	10月16日	「小人のくつや」	劇団ちろりん	午前87人 午後47人
北館	11月9日	「びんぼうがみとふくのかみ」 「いなかのねずみととかいのねずみ」	劇団小さいお城	午前58人 午後40人
西館	8月20日	「ジャックと豆の木」 「切り紙で遊ぼう」 ボードビル「この歌、知ってる？」	たかつ人形座	午前66人 午後92人
南館	9月21日	「おむすびころりん」 「くいしんぼうのみーちゃん」	劇団やまいも	午前70人 午後33人

計493人



展示会（中央館参考室）

月日		展示内容
4月3日	～	5月11日 金目資料
7月1日	～	8月31日 平和の本
10月1日	～	10月24日 神奈川大学・平塚市交流事業特別展示 神奈川大学図書館所蔵の貴重書に見るオリンピックの起源
10月1日	～	10月30日 もっと知りたい！ 世界遺産・富士山

展示会（中央館貸出室）

月日		展示内容
4月3日	～	4月29日 わたしが選んだ図書館の1冊
4月3日	～	4月29日 金目資料
5月1日	～	5月29日 月が綺麗ですね
6月1日	～	6月29日 男女共同参画
7月1日	～	8月31日 平和の本
7月1日	～	8月31日 ミニ展示 おとなの絵本
9月3日	～	9月28日 中勘助が平塚に居を構えて90周年記念
9月3日	～	9月28日 こころと命のサポート
10月1日	～	10月30日 富士と世界遺産
10月1日	～	10月30日 囲碁
10月1日	～	10月30日 ミニ展示 ノーベル賞の本
11月1日	～	11月30日 原作本
12月3日	～	12月28日 周年
1月7日	～	1月30日 文学賞
2月3日	～	2月24日 バディ（相棒）
3月6日	～	3月29日 こころと命のサポート
3月6日	～	3月29日 ミニ展示 YA（ヤングアダルト）の本
3月6日	～	3月29日 ミニ展示 火坂雅志追悼

展示会（中央館子ども室）

月日		展示内容
4月1日	～	5月30日 おみせやさん
5月31日	～	6月19日 夏の本
6月20日	～	7月6日 七夕の本
7月1日	～	8月31日 平和の本
7月8日	～	8月31日 夏のイベント特集（子ども読書活動推進フォーラム・美術館・博物館）
9月2日	～	9月28日 星の本
10月1日	～	10月30日 富士山と世界遺産の本
11月1日	～	11月20日 宮沢賢治の本
11月21日	～	12月25日 クリスマスの本
12月26日	～	1月15日 お正月の本
1月16日	～	2月24日 おにの本
3月6日	～	3月29日 おひめさまの本



展示会（北館）

月日	展示内容
4月1日 ~ 4月29日	お弁当のヒントになる本（一般向け）
4月1日 ~ 5月30日	おみせやさんの本（子ども向け）
5月1日 ~ 5月31日	ガーデニングを始めてみませんか？（一般向け）
5月31日 ~ 6月19日	ムーミンの本（子ども向け）
6月1日 ~ 6月29日	サッカーの本（一般向け）
6月20日 ~ 7月6日	七夕の本（子ども向け）
7月1日 ~ 8月31日	平和の本（一般向け）
7月8日 ~ 8月28日	夏休みの宿題特集（子ども向け）
8月29日 ~ 9月28日	星と月の本（子ども向け）
9月2日 ~ 9月28日	心と命のサポートの本（一般向け）
10月1日 ~ 10月30日	読書の秋 伝記を読もう（一般向け）
10月1日 ~ 11月20日	魔法つかい・魔女の本（子ども向け）
11月1日 ~ 11月30日	体力づくりの本（一般向け）
11月21日 ~ 12月25日	クリスマスの本（子ども向け）
12月2日 ~ 12月25日	映画に関する本（一般向け）
12月26日 ~ 1月15日	お正月の本（子ども向け）
12月26日 ~ 1月31日	生き方を考える本（一般向け）
1月16日 ~ 2月11日	冬を楽しもう（子ども向け）
2月3日 ~ 2月28日	「図解」で物事を考えてみよう（一般向け）
2月19日 ~ 3月29日	春をさがそう（子ども向け）
3月3日 ~ 3月29日	東日本大震災を忘れない（一般向け）

展示会（西館）

月日	展示内容
4月1日 ~ 5月31日	園芸の本（一般向け）
4月1日 ~ 5月30日	おみせやさんの本（子ども向け）
5月31日 ~ 6月19日	くさむらの本（+あめあめふれふれ）（子ども向け）
6月1日 ~ 6月29日	スポーツ特集（一般向け）
6月20日 ~ 7月6日	七夕の本（子ども向け）
7月1日 ~ 8月31日	平和の本
7月8日 ~ 8月31日	がんばれ！夏休みの宿題（子ども向け）
8月1日 ~ 8月31日	平和の本（子ども向け）
9月2日 ~ 10月30日	文学賞受賞作品（一般向け）
9月2日 ~ 9月28日	外国の本（子ども向け）
9月2日 ~ 9月28日	こころと命のサポートのための本（一般向け）
10月1日 ~ 10月30日	おばけの本・星の本（子ども向け）
11月1日 ~ 12月28日	新年準備の本（一般向け）
11月1日 ~ 11月20日	ちゃんと読みたい！昔話・名作の本（子ども向け）
11月21日 ~ 12月25日	クリスマスの本（子ども向け）
12月26日 ~ 1月15日	お正月の本（子ども向け）
1月6日 ~ 2月28日	時代小説（一般向け）
1月16日 ~ 2月8日	ふゆの本（子ども向け）
2月10日 ~ 3月29日	はるの本（子ども向け）
3月1日 ~ 5月30日	園芸の本（一般向け）

展示会（南館）

月日	展示内容
4月1日 ~ 4月29日	自然に親しむ（一般向け）
4月1日 ~ 5月30日	おみせやさんの本（子ども向け）
5月1日 ~ 6月1日	伝統芸能「落語」（一般向け）
5月31日 ~ 6月19日	夏を感じる本（子ども向け）
6月3日 ~ 6月29日	ワールドカップを応援しよう（一般向け）
6月20日 ~ 7月6日	七夕の本（子ども向け）
7月1日 ~ 8月31日	平和の本（一般向け）
7月8日 ~ 7月30日	自由研究の本（子ども向け）
8月1日 ~ 8月31日	平和の本（子ども向け）
9月2日 ~ 9月28日	こころと命のサポートのための本（一般向け）
9月2日 ~ 9月28日	家族の本（子ども向け）
10月1日 ~ 10月30日	星を眺めてみよう（一般向け）
10月1日 ~ 10月30日	おいしいね！食べ物の本（子ども向け）
11月1日 ~ 11月30日	「和」を楽しもう（一般向け）
11月1日 ~ 11月30日	お星さまの本（子ども向け）
11月21日 ~ 12月25日	クリスマスの本（子ども向け）
12月2日 ~ 12月28日	年の瀬に向けて（一般向け）
12月26日 ~ 1月15日	お正月の本（子ども向け）
1月6日 ~ 2月1日	吉田松陰を知ろう（一般向け）
1月16日 ~ 2月1日	日本の昔話（子ども向け）
2月3日 ~ 3月1日	自分の体と向き合ってみる（一般向け）
2月3日 ~ 3月1日	電車に乗りたくない（子ども向け）
3月3日 ~ 3月29日	もしもの時に備えていますか？防災について考えよう（一般向け）
3月3日 ~ 3月29日	お弁当もってでかけよう！（子ども向け）



こどもお話し会(中央館)

月日	演目	タイトル
4月2日	絵本	じゃがいもポテトくん
	絵本	おおきくなるっていうことは
	手遊び歌	しあわせならてをたたこう
4月9日	絵本	さくら
	絵本	うんちっち
	紙芝居	パンやのろくちゃん
4月16日	紙芝居	ふうたのはなまつり
	絵本	オオカミだー！
	絵本	こぶたのブルトン
4月23日	紙芝居	はるだよニャーオン
	絵本	ピクニック
	絵本	ふしぎなキャンディーやさん
5月14日	工作	くじらのしおふき
	絵本	ぎょうれつのできるはちみつやさん
	絵本	ふしぎなでまえ
5月21日	絵本	チュンタのあしあと
	絵本	そばやのまねきねこ
	絵本	おつかいしんかんせん
5月28日	絵本	うれないやきそばパン
	絵本	ぼちぼちいこか
	エプロンシアター	3びきのやぎのがらがらどん
6月4日	紙芝居	ぼたもちばあさん
	工作	ピョンピョンかえる
	絵本	バムとケロのにちようび
6月11日	絵本	パンダ銭湯
	絵本	おじさんのかさ
	絵本	こっそりオムライス
6月18日	紙芝居	ムーミンのさがしもの
	絵本	こぶたのまーち
	絵本	むしたちのうんどうかい
6月25日	絵本	ぷかぷか
	素話・絵本	ほしい
	紙芝居	たなばたものがたり
7月2日	工作	ころころ(折紙:リズムカルなシリンドラー)
	歌	たなばた
	絵本	たなばたプールびらき
7月9日	絵本	10びきのかえるのたなばたまつり
	大型絵本	はらべこあおむし
	絵本	マルマくんかえるになる
7月16日	絵本	ふたごのたこたこウィンナー
	紙芝居	ふるやのもり
	絵本	ほっぺのすきなこ
7月23日	絵本	だいぶつさん海へいく
	紙芝居	ゲンさんのてんのぼり
	絵本	よるのむこう
7月30日	紙芝居	にじになったきつね
	工作	UFO(紙皿フリスビー)
	絵本	ぶたのたね
	絵本	おまじないさん
	紙芝居	シンドバットのぼうけん

月日	演目	タイトル
8月6日	絵本	ならんでるならんでる
	絵本	バーパパパのなつやすみ
	絵本	すいかのめいさんち
8月13日	絵本	しろねこくろねこ
	絵本	へいわってすてきだね
	紙芝居	かっぱのすもう
8月20日	絵本	まんげつのこどもたち
	絵本	おぶさりてい
	絵本	わにわにのおでかけ
8月27日	絵本	おつきさんのぼうし
	絵本	わかがえりの水
	絵本	サナとそらとぶおばけ
9月3日	ストーリーテリング	これはだれ?(妖怪の布人形)
	工作	折り紙のセミ
	絵本	かさどろぼう
9月10日	絵本	かぜのでんわ
	紙芝居	つきよのヤマネ
	大型絵本	もりのおふる
9月17日	絵本	おほしさま
	絵本	おばあちゃんがちいさかったころ
	絵本	とりかえっこ
9月24日	絵本	みつけたよぼくだけのほし
	紙芝居	おつきさんにばけたいの
	絵本	ぶたがとぶ
10月1日	絵本	ほしのおはなし
	紙芝居	おおきくおおきくおおきなあれ
	工作	ふきごま
10月8日	絵本	ふじさんファミリー
	絵本	ぼくのおおじいじ
	絵本	だいすき、でも、でもね
10月15日	絵本	ふじさんです
	大型絵本	どうぞのいす
	パネルシアター	5つのメロンパン
10月22日	絵本	つきよの森
	紙芝居	なぞなぞめめめ
	絵本	しきぶとんさんかけぶとんさんまくらさん
11月5日	絵本	魔女とケーキ人形
	紙芝居	げんきなかばちゃ
	工作	まほうつかいの帽子(新聞誌)
11月12日	絵本	おでんのゆ
	大型絵本	ひつじばん
	紙芝居	ぴよんぴよんによきによき
11月19日	紙芝居	セロひきのゴーシュ
	絵本	フーくんのおへそ
	絵本	へんしんコンサート
11月26日	絵本	コッケモーモー！
	紙芝居	かっぱのおたから
	絵本	ヒワとゾウガメ
	絵本	もちもちの木
	手袋人形	パンダ
	絵本	ねこたちのてんごく
	工作	紙コップのみのむし

(中央館続き)

月日	演目	タイトル
12月3日	絵本	しんせつなともだち
	絵本	みみかきめいじん
	絵本	さんさんさんかく
12月10日	絵本	パンダ銭湯
	絵本	リッキのクリスマス
	大型絵本	バスでおでかけ
12月17日	紙芝居	ブレーメンのおんがくたい
	絵本	みんなうまれる
	絵本	おじぞうさん
12月24日	紙芝居	ドロロンクリスマス
	紙芝居	かさじぞう
	絵本	ねずみくんのクリスマス
1月7日	布ペープサートと素話	サンタクロース
	工作	クリスマスカード
	絵本	ひつじのおやこの贈り物
1月14日	絵本	さむがりやのねこ
	紙芝居	てぶくろをかいに
	絵本	14ひきのもちつき
1月21日	絵本	のねずみチッチ
	大型絵本	ひつじばん
	絵本	えんぎもん
1月28日	絵本	だれのおよめさんに...?
	絵本	オニたいじ
	絵本	うがいライオン
2月4日	絵本	ざぼんじいさんの柿
	大型絵本	100かいだてのいえ
	工作	ゆき(折り紙)
2月18日	絵本	ゆきだるま
	紙芝居	へんしんねこ
	紙芝居	おにがしめのみめ
3月11日	語り	もりのおうち
	絵本	いちごです
	紙芝居	ひなまつりのおともだち
3月18日	絵本	はるまちくまさん
	絵本	かぜのでんわ
	紙芝居	かぐやひめ
3月25日	絵本	はるですよ
	絵本	たんぼぼ
	紙芝居	たまごをこんこんこん
エプロンシアター	絵本	こめんぶくあわんぶく
	絵本	ほわほわさくら
	工作	はだかの王さま
	工作	ロケットはっしゅ(紙コップ)

### 子どもお話し会(北館)

月日	演目	タイトル
4月9日	絵本	ヘンゼルとグレーテル
	紙芝居	ぼくらなかよし サファリバス
	紙芝居	だれかな?だれかな?
4月23日	大型制作	ヘンゼルとグレーテル
	おはなし	七羽のカラス
	絵本	ふってきました
5月14日	絵本	ちびはち
	紙芝居	どろどろろんこおぼけ
	紙芝居	スイッチにんじゃ
5月28日	絵本	せかいいちながいへび
	紙芝居	トラのおんがえし
	工作	色画用紙で作るカラフル小物入れ
6月11日	おはなし	おむすびころりん
	絵本	きいろいのはちようちよ
	絵本	ぶたがとぶ
6月25日	紙芝居	ねこのおかあさん
	紙芝居	へっこきよめ
	絵本	きょうのごはん
7月9日	紙芝居	まんまるまんま たんたかたん
	工作	びつくりこうさく くじゃく
	おはなし	きつねのたうえ
7月23日	絵本	ぐりとぐら
	絵本	かばくんのふね
	紙芝居	ぞうさんまってよー!
8月13日	紙芝居	貝の火
	絵本	たべてあげる
	紙芝居	やさしいおともだち
8月27日	絵本	ねこざかな
	工作	パラシュート
	おはなし	ひなどりとねこ
9月10日	絵本	しろくまのパンツ
	絵本	しごとをとりかえたおやじさん
	紙芝居	おしりをチクンとささないで
9月24日	紙芝居	ブレーメンのおんがくたい
	絵本	わにわにのおでかけ
	大型絵本	きんぎょがにげた
10月8日	紙芝居	おぶさりてい
	工作	ぺったんダーツ
	おはなし	三枚のおふだ
10月22日	絵本	ねこのはなびや
	紙芝居	メガネうさぎ
	紙芝居	コンの目転車のり
11月12日	紙芝居	オバケちゃんとおこりんぼママ
	絵本	あまくもびっちゃん
	紙芝居	だるまさんがころんだ
12月10日	工作	おしゃれけん玉
	おはなし	お月さまのはなし
	絵本	たこらすとうみがめのおじいさん
12月17日	絵本	しろくまパパのソフトクリーム
	紙芝居	サイのおともだち
	紙芝居	きつねのまくら
12月24日	大型絵本	もりのおふる
	絵本	カレーだいおうのまほう
	紙芝居	でっかいぞでっかいぞ
1月7日	工作	アニマルカー
	おはなし	おだんごころころ
	絵本	パパ、お月さまとって!
1月14日	絵本	たぬきがっぱい
	紙芝居	みんなでかくれんぼ
	紙芝居	ぬすまれたパンブキンパイ
1月21日	絵本	おひげおひげ
	紙芝居	なにがつれるかな
	絵本	ふたごのたこたこウィンナー
1月28日	工作	ガーガーあひる

(北館続き)

月 日	演目	タイトル
11月26日	おはなし	てんぐのかくれみの
	絵本	しっぼ、しっぼ、しっぼっぼ
	絵本	もりのてぶくろ
	紙芝居	カアカアのひっこし
12月10日	紙芝居	はしれチーターのこキキ
	絵本	しろちゃんとはりちゃん
	紙芝居	てぶくろをかいに
12月24日	工作	ホバークラフト・サンタクロース
	おはなし	クリスマスパーティー
	絵本	3びきのうさぎ
	絵本	ちいさなたまねぎさん
	エプロンシアター	おおきなかぶ
	パネルシアター	どうながのプレツェル
	紙芝居	クリスマス
	絵本	おもちのきもち
1月14日	紙芝居	おまんじゅうのすきなとのさま
	工作	カタカタにんぎょう
	おはなし	正太のはつもうで
1月28日	絵本	ね、ぼくのともだちになって！
	エプロンシアター	ジャックとまめの木
	パネルシアター	ネズミくんのチョコキ
	紙芝居	こぶとりじいさん
2月25日	おはなし	ビピンピヨどり
	絵本	ゆきこんこ
	絵本	てぶくろ
	紙芝居	さむがりやのゆきだるま
	紙芝居	8ぼんあしのたこやまさん
3月11日	大型絵本	もぐらパス
	絵本	おめんです
	紙芝居	ひつじのしたてやさん
	工作	コマをつくろう
3月25日	おはなし	さむがりやのねこ
	絵本	うさぎくんのぼうし
	絵本	はるはゆらゆら
	紙芝居	春だよニャーオン
	紙芝居	はしになっただいじゃどん

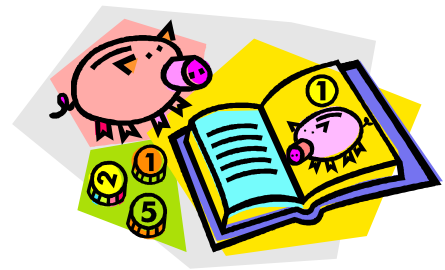
こどもお話し会(西館)
-------------

月 日	演目	タイトル
4月9日	紙芝居	はじめまして
	絵本	まないたにりょうりをあげないこと
	工作	たまふきぞうさん
4月23日	絵本	おにぎりくんがね…
	紙芝居	かさぶたブッタ
	絵本	ほんやのいぬくん
	大型絵本	ねずみのでんしゃ
	絵本	くつがじまんのむかでさん
5月14日	紙芝居	あめだま
	紙芝居	おとうさんとそらまめさん
	絵本	おべんとうバス
	工作	おにぎりお弁当
5月28日	手遊び	おべんとうばこのうた
	絵本	むすんでひらいて
	絵本	きつねとたぬきのばけくらべ
	絵本	ゆっくりがいっぱい
6月11日	紙芝居	ひとつめこぞう
	絵本	オリブひみつもぞもぞ
	パネルシアター	たまごがごろん
	絵本	へんなかお
6月25日	紙芝居	かえるケロスケ
	絵本	せんたくねこさん
	工作	ケロケロがえる
	絵本	ぼく、あめふりお
7月9日	絵本	いろいろバナナ
	絵本	おおきくったら
	絵本	はいチーズ
	紙芝居	三つのねがい
	絵本	ラッキ ガーコ
7月23日	パネルシアター	アップルパイひとつ
	紙芝居	そらのさんぼ
	絵本	ぶたのたね
	工作	ゆらゆらうちわおばけ
7月23日 (午前)	絵本	くだものさん
	絵本	くだものさんだーれ
	大型絵本	たまごをこんこんこん
	大型絵本	うんぴうんにょうんちうんご
	絵本	りんごがコロコロコロリンコ
	紙芝居	おばけのもり
	パネルシアター	おおきくったらね
7月23日	絵本	なんでやねん
	絵本	おおきなたまご
	紙芝居	ゆめみこぞう
	絵本	だいすきでもでもね
8月13日	パネルシアター	おおきくったらね
	紙芝居	げたにばける
	絵本	ペンギンきょうだい「ふねのたび」
	工作	よたよたペンギン

(西館続き)

月日	演目	タイトル
8月27日	絵本	ぞうのパンやさん
	絵本	しろくもちゃん
	大型絵本	おこる
	絵本	あのひのクジラ
	絵本	へんしんねこ
	紙芝居	アンパンマンとこども
	パネルシアター	ブラックパネル「くいしんぼうおばけ」
9月10日	紙芝居	もりのおかしやたぬきどう
	絵本	だんまりこおろぎ
	工作	虫かご
9月24日	絵本	おいしいものたべたら
	紙芝居	おばけやしき
	絵本	わたしはおにぎり
	紙芝居	食いしん坊さんまだまだヨ(しかけ)
	絵本	おせんべタクシー
	絵本	おおかみだあ!
	パネルシアター	ひよこちゃんのいいとこいいとこ
10月8日	絵本	おつきさんのぼうし
	紙芝居	あたまにかきのき
	工作	くるりんかぼちゃ
10月22日	絵本	まんげつのこどもたち
	紙芝居	アンパンマンとごりらまん
	絵本	くんくんいいにおい
	絵本	くいしんぼううさぎ
	紙芝居	おちゃわんやまのごちそう
	絵本	とんだとんだ
	絵本	わがままくまさん
しかけ絵本	いないいないばあ	
11月12日	紙芝居	まあ おばさん ありがとう
	大型絵本	もこもこもこ
	大型絵本	どうぶついろいろ
	工作	ひこうき
11月26日	紙芝居	はなたれこぞうさま
	紙芝居	ワニがめんどりをたべないわけ
	絵本	ぐうぐうごりら
	絵本	うれないやきそばパン
	絵本	おにぎりにんじゃ
	ペープサート	まほうのドロップ
12月10日	紙芝居	かさじぞう
	絵本	みなみのしまのサンタクロース
	工作	紙皿ツリー
12月24日	絵本	まるくておいしいよ
	紙芝居	やぎじいさんのパイオリン
	絵本	アヒルだってば!うさぎでしょ!
	紙芝居	クリスマスのこいぬ
	ペープサート	となかいくんをたすける
	パネルシアター	赤はなのトナカイ
1月14日	紙芝居	よくばり王さまのふしぎなかんむり
	絵本	もりのなか
	絵本	100万回生きたねこ
	工作	とんとんずもう
1月28日	紙芝居	ひとさしゆびでプッシュホン
	絵本	はっぱみかん
	紙芝居	うみにしずんだおに

月日	演目	タイトル
1月28日	紙芝居	ひとさしゆびでプッシュホン
	絵本	はっぱみかん
	紙芝居	うみにしずんだおに
	絵本	おやおやおやさ
	紙芝居	おにがしまのまめ
	ペープサート	おでんでんでん
	2月25日	絵本
紙芝居		ゆめくらべ
絵本		へいわってすてきだね
絵本		くまさんのおなか
絵本		じゅっぴきでござる
パネルシアター		大きくなったら
3月25日	絵本	おふるでちゃぷちゃぷ
	紙芝居	おばあさんのたからもの
	絵本	ながぐつをかいに
	絵本	まえむきよこむきうしろむき
	紙芝居	はなさかじいさん
	おりがみペープサート	赤ずきんちゃん



こどもお話し会(南館)

月日	演目	タイトル
4月2日	絵本	おいしいよ
	絵本	こなかいじゅうみたことない
	絵本	ぐりとぐらとくるりら
4月16日	絵本	ちいさなくも
	紙芝居	たぬきのてがみ
	工作	こいのぼりバック
5月21日	絵本	ゆうきをだして
	紙芝居	かあさんぞうのはな
	工作	パラパラっとひやくめんそう
6月4日	絵本	夏
	絵本	うみのおふるやさん
	絵本	夏ですよ
	紙芝居	どっちだ?
	絵本	アリからみると
6月18日	絵本	あめふりさんぽ
	紙芝居	あめがあがったよ
	工作	折り紙で作るネックレス
7月2日	紙芝居	たからおばけ
	絵本	さるかに
	エプロンシアター	3びきのこぶた
7月16日	紙芝居	はんぶんこ
	紙芝居	ボールをポン
	手遊び	なかなかほい
	工作	なかよしことりさん
8月6日	絵本	うちのおばけ
	絵本	おばけかな?ほんとかな?
	絵本	なつのよる
8月20日	絵本	おはようひまわりくん
	紙芝居	ぼくんだもん!
	工作	ふうりん
9月3日	紙芝居	たべられたやまんば
	絵本	あれれれ
	絵本	どんぐり
9月17日	紙芝居	ひつじさんのけいと
	大型絵本	ねずみくんのチョッキ
	工作	ぴよんぴよんカエル
10月1日	大型絵本	どうぞのいす
	絵本	さるかにがっせん
	絵本	しゃっくりがいこつ
	絵本	おつきさまはまあるくなくっちゃ!
	紙芝居	でっかいぞでっかいぞ
10月15日	絵本	あきちゃった!
	紙芝居	おおきないわがどーん
	工作	紙コップけん玉
11月5日	紙芝居	しまロバくん
	絵本	ラーメンちゃん
	大型絵本	からすのパンやさん
11月19日	絵本	まーちゃんのながいかみ
	紙芝居	みつばちのはにーちゃん
	工作	ぱくぱくワンちゃん
12月3日	大型絵本	もりのおふる
	絵本	星ふる夜のシモン
	絵本	ふゆじたくのおみせ
	絵本	ウィリーのそりのものがたり

月日	演目	タイトル
12月17日	絵本	よわむしらいおん
	紙芝居	サンタサンタサンタ
	工作	もみのきのカード
1月7日	絵本	なにからできているでしょーか?
	絵本	いろいろおんせん
	エプロンシアター	ブレーメンの音楽隊
1月21日	紙芝居	ぼっかぼか
	紙芝居	まめまきまかせて!
	手遊び	せんぞうやまんぞう おふねはぎっちらこ
	紙芝居	ひこいちどんのかさやさん
	工作	すずのタンバリン
2月4日	大型絵本	でんしゃでいこう でんしゃでかえろう
	大型絵本	みんなでんしゃ
	絵本	しろくまのパンツ
	絵本	ながーいでんしゃ
	絵本	つちのなかのもぐらでんしゃ
	絵本	ケンカオニ
	絵本	おかしなゆき ふしぎなこおり
	絵本	ぶーちゃんとおにいちゃん
3月4日	絵本	とけいのあおくん
	絵本	ダンスのすきなわに
	絵本	あきちゃった!
3月18日	絵本	うどんくんとおそばちゃん
	紙芝居	うどんくんとおそばちゃん
	工作	紙コップけん玉

乳幼児向けおはなし会(赤ちゃんおはなし会)

中央館

月 日	演目	タイトル
4月2日	紙芝居	あかちゃん こんにちは
	大型絵本	おべんとうバス
	大型絵本	ゆうたとさんぼする
	エプロンシアター	おむすびころりん
	うた	チューリップ
5月14日	紙芝居	こんにちは
	紙皿シアター	たまご
	絵本	ちいさなあなたへ
	絵本	むすんでひらいて
	うた	ぞうさん
6月4日	大型絵本	たまごのあかちゃん
	絵本	にじをみつけたあひるのダック
	紙芝居	あたまあたま
	人形あそび	犬のおまわりさん
	絵本	あめふりくまのこ
	うた	かたつむり
7月2日	大型絵本	ぞうくんのさんぼ
	絵本	くつついた
	エプロンシアター	まるさんかくしかく
	紙芝居	ごろんごろん
	工作	かたつむり
	うた	たなばた
8月7日	絵本	うしろにいるのだあれ うみのなかまたち
	大型絵本	ありとすいか
	エプロンシアター	おおきい ちいさい
	紙芝居	ともちゃんのぎゅう!
	うた	うみ
9月3日	絵本	よるくま
	絵本	おつきさまこんばんは
	わらべうた	お手玉わらべうた
	絵本	パパおつきさまとって
	うた	とんぼのめがね
10月1日	絵本	くまさんくまさんなにみてるの
	大型絵本	いもほりバス
	手遊び	おおきなくりのきのしたで
	うた	どんぐりころころ
11月5日	大型絵本	ゆうたは ともだち
	紙芝居	ころころじゃっぼーん
	大型絵本	わにわにのおふる
	パネルシアター	5つのメロンパン
	うた	やきいもグーチャーパー

月 日	演目	タイトル
12月3日	大型絵本	月曜日はなにたべる
	紙芝居	はいはいあーん
	大型絵本	まどからおくりもの
	紙皿シアター	なにになるのかな?
	お人形あそび	かくれんぼ
	うた	ジングルベル
	1月7日	大型絵本
紙芝居		のーびたのびた
紙芝居		じょうずじょうず
大型絵本		てのひら絵本
パネルシアター		ふしぎなポケット
うた		ゆき
2月4日	手遊び	あたまはてんてん
	絵本	ふうふうふう~
	紙芝居	おまめくんぱちぱちぱちー
	エプロンシアター	ももたろう
	工作	おはな紙を丸めて作るお花
3月11日	パネルシアター	5つのメロンパン
	紙芝居	はーい
	人形あそび	こぶた たぬき きつね ねこ
	大型絵本	みんなでんしゃ
	うた	はるよこい



## 北館

月日	演目	タイトル
4月2日	手遊び	とんとんとん あんぱんまん
	絵本	わたしのワンピース
	手遊び	たんぼぼたんぼぼ
	絵本	ほわほわさくら
	絵本	だっこして
	大型絵本	いっしょにあそぼ!
	紙芝居	みんなでいないいないばあ
	手遊び	いっぼんばし
6月4日	手遊び	とんとんとん あんぱんまん
	絵本	ぼつぼつぼつ
	大型絵本	サンドイッチサンドイッチ
	手遊び	おつけもの
	絵本	どのはないちばん すきなはな?
	絵本	おひざでだっこ
	紙芝居	ごしごしごし
	手遊び	げんこつやまのたぬきさん
7月2日	手遊び	とんとんとん あんぱんまん
	絵本	りんごがコロコロコロリンコ
	絵本	いろいろばあ
	手遊び	おつけもの
	絵本	なかよしぱっくん
	大型絵本	きんぎょがにげた
	紙芝居	おんぶおんぶ
	歌	たまばたさま
8月6日	手遊び	とんとんとん あんぱんまん
	絵本	かにこちゃん
	紙芝居	おおきないわがどーん
	手遊び	おつけもの
	絵本	おばけのアイスクリームやさん
	絵本	くるくるりん
	大型絵本	ぴょーん
	手遊び	いっぼんばし
9月3日	手遊び	とんとんとん あんぱんまん
	絵本	こんにちは どうぶつたち
	紙芝居	ニャーオン
	手遊び	おつけもの
	絵本	もっといろいろばあ
	大型絵本	どうぶついろいろかくれんぼ
	手遊び	いっぼんばし

月日	演目	タイトル
10月1日	手遊び	とんとんとん あんぱんまん
	絵本	やさいのともだち
	紙芝居	みんなでぼん!
	手遊び	おつけもの
	絵本	おめんです
	大型絵本	だるまさんと
	手遊び	いっぼんばし
	11月5日	手遊び
絵本		たかいたかい
大型絵本		たまごのあかちゃん
絵本・手遊び		おべんとうばこのうた
紙芝居		おむすびくん
絵本		もしもーし
手遊び		さよならあんころもち
12月3日		手遊び
	大型絵本	まどからおくりもの
	絵本	りんごがコロコロコロリンコ
	手遊び	かいてんずし
	絵本	だれのあしあと
	紙芝居	おおきくおおきくおおきなあれ
	絵本	さんかくサンタ
	手遊び	クリスマス
1月7日	手遊び	とんとんとん あんぱんまん
	絵本	このパン なにパン?
	手遊び	おつけもの
	絵本	やまのおふるやさん
	紙芝居	シャカシャカふりふりあさごはん
	絵本	びっくりばこ
	大型絵本	ぴょーん
	手遊び	もちっこやいて
2月4日	手遊び	とんとんとん あんぱんまん
	大型絵本	ひつじばん
	絵本	ふうふうふう~
	手遊び	おつけもの
	紙芝居	おまめくんぱちぱちー
	絵本	ねずみがぱくっ!
	大型絵本	おめんです
	手遊び	げんこつやまのたぬきさん
3月4日	手遊び	とんとんとん あんぱんまん
	絵本	おでんのゆ
	大型絵本	だるまさんが
	手遊び	かいてんずし
	絵本	があちゃん
	紙芝居	ワンワンワン
	大型絵本	たまごをこんこんこん
	手遊び	パンダウサギコアラ

## 西館

月日	演目	タイトル
4月16日	手遊び歌	はじまるよ はじまるよ
	絵本	ととけっこう よがあげた
	大型絵本	はじめまして
	絵本	いいとこいくの
	手遊び歌	あたま かた ひざ ポン
	紙芝居	はなびらがいっぱい
	紙芝居	は～い
	絵本	ぎゅうってだいすき
5月15日	手遊び歌	はじまるよ はじまるよ
	絵本	ごあいさつあそび
	大型絵本	おべんとうバス
	紙芝居	ころころじゃっぼーん
	エプロンシアター	あわぶくのかいじゅうモクモクだい
6月18日	歌遊び	かえるのうた
	手遊び歌	はじまるよ はじまるよ
	大型絵本	999ひきのきょうだいのおひっこし
	絵本	おうまさんしてー！
	ペープサート	あめふりくまのこ
	絵本	にじをみつけたあひるのダック
	ペープサート	ふしぎなポケット
7月16日	手遊び歌	はじまるよ はじまるよ
	絵本	おひざでだっこ
	絵本	がんばれ！くまのおいしゃさん
	紙芝居	おおきないわがどーん
	絵本	ふたごのタコタコウインナー
	大型絵本	ガンピーさんのふなあそび
	エプロンシアター	とんでった麦わらぼうし
	9月17日	手遊び歌
絵本	おつきさま こんばんは	
絵本	こんこんこななお	
大型絵本	もりもりくまさん	
絵本	だんご ころころ	
歌	大きなくりの木の下で	
紙芝居	おむすびくん	
紙芝居	ニャオーン	
10月15日	手遊び歌	はじまるよ はじまるよ
	絵本	ぎゅうってだいすき
	絵本	てつぞうはね
	大型絵本	だるまさんが
	絵本	きんたろう
	歌	きんたろう
	紙芝居	できたかなー まだかな
	パネルシアター	かおかおどんなかお
	11月19日	手遊び歌
絵本	りんごころころ	
大型絵本	いっしょにあそぼ	
大型絵本	だるまさんの	
手遊び歌	あたま かた ひざ ポン	
紙芝居	ごきげんのわるいコックさん	
エプロンシアター	プレーメンのおんがくたい	

月日	演目	タイトル	
12月17日	手遊び歌	はじまるよ はじまるよ	
	絵本	コロちゃんのもうすぐクリスマス	
	絵本	森のクリスマス	
	紙芝居	おおきく おおきく おおきなあれ	
	手遊び歌	あがり目 さがり目	
	手遊び歌	ごんべさんのあかちゃん	
	絵本	さるかに	
	パネルシアター	10人のサンタ	
	1月21日	手遊び歌	はじまるよ はじまるよ
		大型絵本	はじめまして
絵本		あつぷつぷ	
絵本		ゆきのひ	
歌遊び		ゆきやこんこ	
絵本		ねえだっこ	
絵本		おかあさんといっしょ おとうさんといっしょ	
絵本		ヨセフのだいじなコート	
大型絵本		ひつじばん	
2月18日		手遊び歌	ごんべさんのあかちゃん
	手遊び歌	はじまるよ はじまるよ	
	大型絵本	おめんです	
	絵本	仔牛の春	
	大型絵本	でんしゃでいこう	
	歌	こぶたのきつねこ	
	紙芝居	ひよこちゃん	
	絵本	くっついて くっついて	
	エプロンシアター	な～にかな？	
	3月18日	手遊び歌	はじまるよ はじまるよ
歌		はるがきた	
絵本		いないいないばあ	
絵本		ぴた！	
絵本		春	
大型絵本		おべんとうバス	
紙芝居		ごろん	
エプロンシアター		ねずみのよめいり	
絵本		にんじんさんがあかいわけ	

## 南館

月日	演目	タイトル
4月2日	手遊び	もぞもぞだんごむし
	紙芝居	ごろん
	うた	チューリップ
	大型絵本	だるまさんが
	ふれあい遊び	くっついた
6月4日	手遊び	やまにのぼれ
	大型絵本	たまごをこんこんこん
	ソングシアター	かたつむり
	紙芝居	のーびたのびた
	ふれあい遊び	くっついた
7月2日	ふれあい遊び	くっついた
	おはなし小道具	いないいないばあ
	大型絵本	ぴょーん
8月6日	ふれあい遊び	フランスパン
	ふれあい遊び	くっついた
	大型絵本	だるまさんと
	ふれあい遊び	どまんなか
	紙芝居	よいしょよいしょ
9月3日	ふれあい遊び	バスに乗ってゆられてる
	ふれあい遊び	くっついた
	紙芝居	おまめくんぱちぱちー
	おはなし	ももたろう
	大型絵本	だるまさんが
10月1日	ふれあい遊び	ももまんじゅう
	ふれあい遊び	くっついた
	紙芝居	ごろん
	おはなし小道具	ことりのおはなし
	大型絵本	ぴょーん
11月5日	ふれあい遊び	ももまんじゅう
	手遊び	くっついた
	大型絵本	どうぶついろいろかくれんぼ
	軍手人形	パペット
	紙芝居	ころころじゃっぼーん
12月3日	ふれあい遊び	フランスパン
	手遊び	りんごとバナナ
	大型絵本	だるまさんの
	おはなし小道具	誰かが忘れた帽子
	紙芝居	よいしょよいしょ
1月7日	ふれあい遊び	あなたのどまんなか
	ソングシアター	お正月
	紙芝居	ばけばけ～どん
	語り	一寸法師
	大型絵本	だるまさんが
	ふれあい遊び	フランスパン

月日	演目	タイトル
2月4日	ふれあい遊び	くっついた
	紙芝居	はーい
	大型絵本	ぴょーん
3月4日	ふれあい遊び	いちりにりさんりしり
	手遊び	ぼっとでたつくしんぼ
	紙芝居	おいしいおいしい!
	軍手人形	こちら一匹やってきて
	大型絵本	もこもこもこ
ふれあい遊び	フランスパン	

## ボランティアのための読み語り講座

日にち 平成26年10月23日(木)、30日(木)  
10:00~12:00  
講師 安富 ゆかり 氏  
対象者 市内在住で、読み語りに関心がある方又は図書ボランティア活動をしている方  
参加者 23日:19人、30日:16人  
内容 1日目:講義  
2日目:受講者による実演・講評

## ストーリーテリング講座~子どもたちへお話を聞く喜びを伝える~

日にち 平成26年11月14日(金)  
10:00~12:00  
講師 平塚 ミヨ 氏  
対象者 市内在住で、ストーリーテリングの実演に関心がある方又は図書ボランティア活動をしている方  
参加者 21人  
内容 初心者向けストーリーテリングの実演方法等の講義

## 心をつなぐ紙芝居~選び方・演じ方講座~

日にち 平成26年12月12日(金)、19日(金)  
10:00~12:00  
講師 森内 直美 氏  
対象者 市内在住で、紙芝居の実演に関心がある方、又は図書ボランティア活動をしている方  
参加者 12日:17人、19日:15人  
内容 1日目:紙芝居の実演についての講義  
2日目:受講者による実演研修、講評



## [ 6 ] 視察・見学及び体験学習の記録

(中央館)

日にち	対 象	内 容	日数	人数(小中学校)	人数(その他)
5月9日	にこにこ園	見学	1日		14人
5月29日	神田保育園	見学	1日		26人
6月4日・6月5日	崇善小学校	見学	2日	124人	8人
6月18日	もんもん保育園	見学	1日		24人
6月20日	若草保育園	見学	1日		17人
6月20日	松延小学校	見学	1日	90人	
9月19日	土屋小学校	見学	1日	18人	2人
10月3日	中原小学校	見学	1日	80人	
11月7日	にこにこ園	見学	1日		8人
2月18日	松原小学校	見学	1日	4人	4人
7月10日	平塚中等教育学校3年生	職場体験	1日	7人	
11月6日	春日野中学校1年生	職場体験	1日	4人	
11月12日	金目中学校1年生	職場体験	1日	3人	
11月13日	浜岳中学校2年生	職場体験	1日	4人	
11月13日	山城中学校1年生	職場体験	1日	4人	
11月26日	大野中学校1年生	職場体験	1日	6人	
12月11日	平塚ろう学校中等部2年生	職場体験	1日	1人	
1月22日	神明中学校1年生	職場体験	1日	6人	
1月23日	太洋中学校1年生	職場体験	1日	4人	
1月29日	江陽中学校1年生	職場体験	1日	4人	
1月30日	大磯町国府中学校1年生	職場体験	1日	4人	
2月5日	横内中学校1年生	職場体験	1日	8人	
2月18日	湘南養護学校高等部2年生	職場体験	1日		2人
7月31日 8月7日	城島小学校教員	社会体験研修	2日		1人
7月31日 8月7日	港小学校教員	社会体験研修	2日		1人
7月31日 8月7・8日	港小学校教員	社会体験研修	3日		1人
7月31日 8月7日	真土小学校教員	社会体験研修	2日		1人
7月31日 8月5・7日	平塚中等教育学校教員	社会体験研修	3日		1人
7月31日 8月7・8日	金田小学校教員	社会体験研修	3日		1人
7月31日 8月7・8日	大原小学校教員	社会体験研修	3日		1人
7月31日 8月7日	花水小学校教員	社会体験研修	2日		1人
7月31日 8月7・8日	大野中学校教員	社会体験研修	3日		1人
7月31日 8月5・8日	山下小学校教員	社会体験研修	3日		1人
7月23・24・25日	平塚工科高等学校	インターンシップ	3日		1人
7月23・24・25日	平塚商業高等学校	インターンシップ	3日		3人
7月23・24・25日	平塚農業高等学校	インターンシップ	3日		2人
8月19・20・22日	大学生	インターンシップ	3日		2人

3月2・3日	平塚盲学校高等部2年生	インターンシップ	2日		1人
3月4・5・6日	平塚盲学校高等部2年生	インターンシップ	3日		1人
		小中学生対象		17回	371人
		その他		25回	125人
		計	67日	42回	496人

(北館)

日にち	対象	内容	日数	人数(小中学校)	人数(その他)
7月24日 7月25日 8月1日	大野小学校教員	教員社会体験	3日		1人
10月3日	神田小学校2年生	生活科学習	1日	3人	1人
12月9日	神田中学校2年生	職場体験	1日	4人	
1月23日	大住中学校1年生	職場体験	1日	4人	
1月29日	神田中学校1年生	取材	1日	5人	
		小・中学生対象		4回	16人
		その他		2回	2人
		計	7日	6回	18人

(西館)

日にち	対象	内容	日数	人数(小中学校)	人数(その他)
6月24日	山下小学校2年生	体験学習	1日	103人	
6月27日	山下小学校1年生	図書館ガイダンス	1日	75人	
7月4日	松延小学校3年生	体験学習	1日	94人	
1月27日	旭小学校2年生	体験学習	1日	95人	
1月29日	土沢中学校1年生	職場体験	1日	3人	
		小・中学生対象		5回	370人
		その他		0回	0人
		計	5日	5回	370人

(南館)

日にち	対象	内容	日数	人数(小中学校)	人数(その他)
7月10日	平塚中等教育学校3年生	職場体験	1日	3人	
1月29日	江陽中学校1年生	職場体験	1日	4人	
6月24日	花水小学校	見学	1日	79人	
		小・中学生対象		3回	86人
		その他		0回	0人
		計	3日	3回	86人

小・中学生対象		29回	843人
その他		27回	127人
計	82日	56回	970人

## [7] 子ども読書活動推進事業

### 1 子ども読書活動推進協議会について

#### 設立の経緯

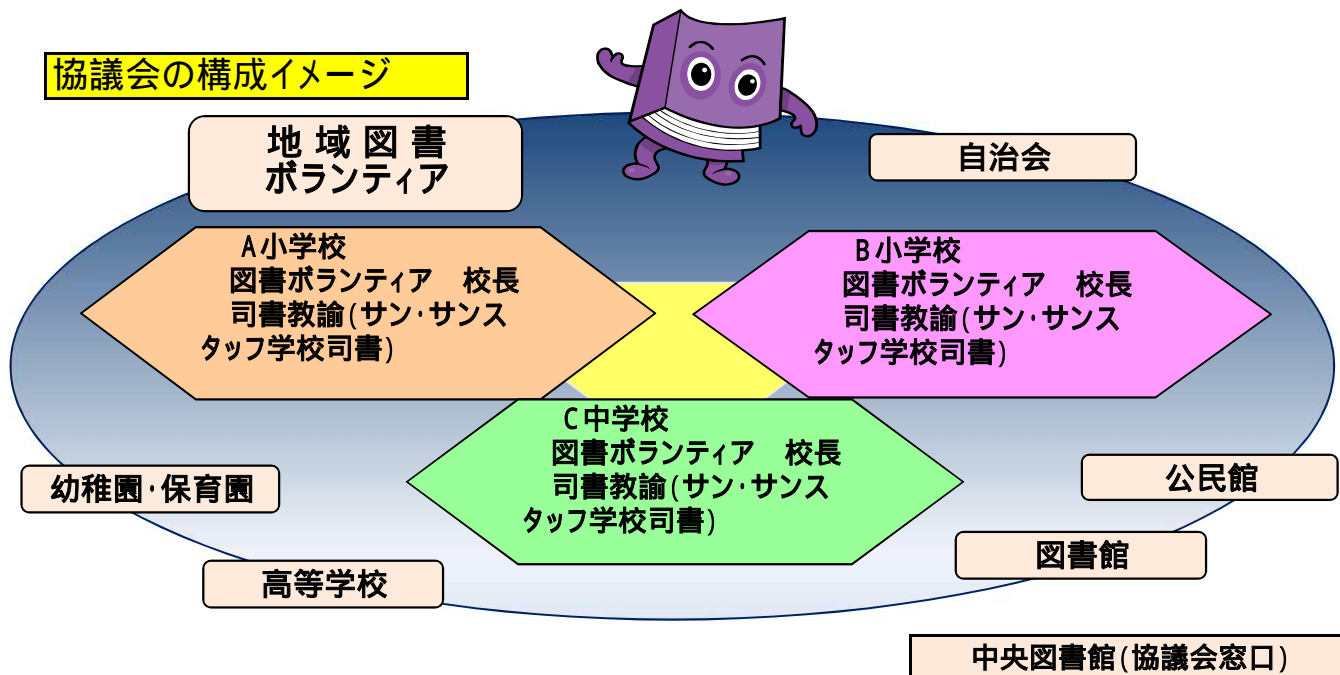
- 平成17年度 「子ども読書活動の推進に関する法律」に基づき、「平塚市子ども読書推進活動(第一次)」を策定
- 平成18年度 子ども読書活動推進モデル地区を市内4中学校区に設置(神田・花水・山下・港)また、サン・サンススタッフ学校司書を配置
- 平成19年度 市内8中学校区に子ども読書活動推進協議会(以下 協議会)を設立
- 平成20年度 市内3中学校区に協議会を設立(全15中学校区に設立を完了)
- 平成22年度 「平塚市子ども読書活動推進計画(第二次)」を策定

平成26年度 平成27年2月に「平塚市子ども読書活動推進計画(第三次)」を策定

#### 設立の目的

各小・中学校で活動されている図書ボランティアを中心に家庭・地域・学校が連携し、地域の特性に合わせた活動を展開することで、子どもたちの読書環境をより良いものにしていくため。

#### 協議会の構成イメージ



#### 各中学校区協議会への委託について

平塚市では、各中学校区において読み聞かせや読書環境の整備、図書ボランティアのスキルアップのための講習会など、子ども達に本に関心を持ってもらう取組を進めています。

その中で地域の特性に合わせた事業を実施するため、各中学校区に設立した協議会と委託契約を締結しています。

さらに、平成22年度から各中学校区協議会の有志により「平塚市子ども読書活動ネットワーク運営委員会(略称:読書ネット)」が組織され、各中学校区協議会との連携を図りながら、図書ボランティアを支えるための活動が進められています。

平成26年度各読書活動推進協議会の活動の紹介

読書活動推進協議会名	活動内容
<p>江陽中学校区 江陽中学校 崇善小学校・松原小学校</p>	<p>総会 読書活動推進委員ミーティング 松原小学校での読み聞かせ 松原小学校での読み聞かせ勉強会 松原小学校図書室整備・壁面飾りつけ 崇善小学校での読み語り 送電小学校での読み語り勉強会 崇善小学校図書室整備・壁面飾りつけ 崇善小図書委員のフォロー（貸出業務） 江陽中学校図書室整理 崇善おはなしの会 双葉幼稚園での読み語り 平塚市子ども読書フォーラムへの参加 読み聞かせ講習会 読み聞かせのためのポイストレーニング 読み語り講習会 セブンス飾り・あんどん作成 東京国際ブックフェア見学 ことだま-絵本ってこんなにすばらしい - 読書週間 ブッカー掛け講習会 図書ボランティアへの図書貸出し 機関誌（ひよこ通信）の発行</p>
<p>太洋中学校区 太洋中学校 港小学校</p>	<p>総会 運営委員会 鎌倉文学館、鎌倉市立御成小学校図書室訪問 港小学校読み語り講習会 中学生ボランティア研修 高浜高校との交流 中学生対象ブックトーク&amp;読み語り講習会 港小学校読書週間おはなし会 お掃除交流会 幼稚園・保育園年長児小学校訪問 公民館子ども図書コーナー整備 機関誌の発行</p>
<p>春日野中学校区 春日野中学校 富士見小学校</p>	<p>総会 運営委員会 富士見小学校での読み語り 初心者向け読み語り・本の見せ方講習会 絵本の読み方講習会 図書委員への読み語り指導 お話し会（夏・冬）春日野中学校生徒読み語り ことだま 平塚市子ども読書フォーラム参加 ふれあいフェスタ 読書週間 図書委員会手伝い ほたるのしおり 春日野中学校図書館等整備 公民館図書選定 代表者会議出席 図書ボランティア情報交換会</p>
<p>浜岳中学校区 浜岳中学校 花水小学校・なでしこ小学校</p>	<p>総会 運営委員会 機関誌 図書ボランティアのための学習交流会 花水ブックフェスティバル 中学生ふれあい体験ボランティア 中学生読み聞かせ体験 あすなろ文庫整備 図書ボランティアのための学習交流会 育児講座 福祉村ミニデイサロン読み聞かせ</p>
<p>大野中学校区 大野中学校・松が丘小学校 豊田小学校・真土小学校</p>	<p>総会 運営委員会 絵本の読み方講習会 絵本の読み方勉強会立ち上げ 平塚市子ども読書活動推進懇話会出席 ワークショップ フォーラム実行委員会参加 代表者会議出席 ことだま 情報交換会 豆本づくり 図書室装飾のための本の購入 学校での読み聞かせ お話し読み聞かせ、パネルシアターの上演 著作権講習会 朗読の録音</p>
<p>神田中学校区 神田中学校 神田小学校・相模小学校</p>	<p>運営委員会 読み語り講座 図書ボランティア講座 地域図書ボラ支援 総会 セカンドステージ セカンドステージ 神田保育園読み語り おひさまの活動 大きな木・どんぐりの活動 神田中学校図書ボランティア 高校生読み語りサポート</p>
<p>土沢中学校区 土沢中学校 土屋小学校・吉沢小学校</p>	<p>朝の読み聞かせ（吉沢小、土屋小） 図書室整理（吉沢小、土屋小、土沢中） 吉沢ボランティアお話し会 中学生ボランティア読み聞かせ 総会 会計監査等</p>
<p>金旭中学校区 金旭中学校 金田小学校・松延小学校</p>	<p>読み聞かせ（松延小、金田小） 図書室整備（金田小、松延小、金旭中） お話し会（金田保育園） 読書週間参加（松延小） 「お話し会の基本」講習会 総会 運営委員会 代表者会議・情報交換会出席</p>
<p>中原中学校区 中原中学校・中原小学校 南原小学校・大原小学校</p>	<p>総会 運営委員会 代表者会議出席 自主事業図書ボランティア交流事業「プランおみやをつくる。」 自主事業図書ボラ・チャレンジわくわく講座「チョークアートが描けるようになる講座」 自主事業小・中学校の保護者限定「図書ボランティア交流会」子ども読書活動推進協議会編 江陽中学校区主催「聞かせ屋。けいたろ氏の読み聞かせ講習会」参加 江陽中学校区主催「読み聞かせのためのポイストレーニング」参加 読書ネット主催「ゆるーり、豆本づくり」参加 読書ネット主催「第3回本読みマラソン」参加 読み聞かせ（中原小、南原小、大原小） 図書室整備（中原小、南原小、大原小、中原中） キッズ王国（絵本のお部屋）の整備 中原小読書週間の協力 中原小図書ボランティア定例会 南原小おはなし会 夏休み寺小屋 図書ボランティア紹介（南原小、大原小） 南原小打ち合わせ 大原小図書ボラ打ち合わせ 大原小読書週間読み聞かせ 大原小読書週間おはなし会 大原小読み聞かせリストの配布</p>
<p>大住中学校区 大住中学校 城島小学校・岡崎小学校</p>	<p>小・中学生による地域読書活動支援事業 読書講習会・講演会参加 朝の読み聞かせ、図書室整備（城島小、岡崎小、大住中） 総会 運営委員会 委員会 機関誌の発行 代表者会議出席</p>
<p>山城中学校区 山城中学校 勝原小学校・山下小学校</p>	<p>総会 事務局会議 運営委員会 代表者会議出席 山城中図書ボランティア定例会 山城中図書整備 中央図書館見学 ことだま 山下小朝・中休みの読み聞かせ 山下小図書ボランティア定例会 山下小放送劇放映 夏のおはなし会 ふれあい山下 冬のおはなし会 放送劇収録 勝原小朝の読み聞かせ 勝原小図書ボランティア定例会 秋のお話し会 情報交換会参加（7月） 情報交換会参加（12月）</p>
<p>神明中学校区 神明中学校 大野小学校・八幡小学校</p>	<p>神明中図書室整備 大野小図書の整理、読書週間 八幡小「ブックママ」読み聞かせ、お話し会、読書週間の企画 図書の整理整頓、環境整備 総会 3校情報交換</p>
<p>金目中学校区 金目中学校 金目小学校・みずほ小学校</p>	<p>総会 みずほ小、朝のおはなし会 金目小、朝の読み語り 金目おはなしの会 ひまわり文庫図書貸し出し みずほ小図書室整備 金目小図書室整備・貸し出し補助 金目中図書室整備 ブックトーク・読書交流会 金目小フェスティバルでの読み聞かせ みずほ祭でのおはなし会 代表者会議出席</p>
<p>横内中学校区 横内中学校 横内小学校</p>	<p>3年生図書指導 総会 運営委員会 朝の読み語り 中休みの読み語り 保育園での読み語り 図書整備・図書室ディスプレイ 子育て支援「たいよう」 読書週間おはなし会 横内中図書室整備 美術館絵本展鑑賞 子ども読書活動推進フォーラム原ゆたか氏講演会参加 子どもの家イベント参加 横内中図書委員会 読書週間おはなし会 横内公民館児童書コーナー整備 入学前園児への読み語り 横内中での読み語り ベルマーク収集</p>
<p>旭陵中学校区 旭陵中学校 旭小学校</p>	<p>総会 運営委員会 旭小、朝の読み聞かせ 旭小、図書整備 旭小図書ボランティア「スマイル」定例会 旭小、あさひ保育園お話し会（スマイル） 旭北公民館、あさひ保育園、大町保育園お話し会（おはなしかざぐるま）</p>



## 2 子ども読書活動推進フォーラム

平塚市子ども読書活動推進フォーラムは、平塚市子ども読書活動推進計画（第二次）に基づき、子どもの読書活動推進に関わる講演や絵本作家自身による読み聞かせなどを通じて、子どものうちから絵本に出会うこと 家庭での読書の大切さを理解していただくこと 市内全中学校区に設立した子ども読書活動推進協議会の活動をPRすること 今度の子ども読書活動への参加意識の高揚の4点を目的として開催いたしました。平成19年度から開催し、今回で8回目となります。

- 1 取組方法 実行委員会方式
- 2 開催日時 平成26年8月7日（木）12:30～13:30  
サイン会は14:30～18:30
- 3 会場 平塚市中央公民館 大ホール（定員701人）  
平塚市追分1番20号 原ゆたかさんの講演
- 4 来場者数 606人 申込人数 1,069人  
定員を超える申し込みがあったため抽選で700人を決定しました。  
なお、落選者のフォローとして、当日空席があった場合の入場配慮により11人が入場しました。
- 5 講師 原ゆたか氏（児童書作家）
- 6 内容 自身の作品である「かいけつゾロリ」誕生の話や、今後の作品展開の話など会場は笑いと感動に包まれ、絵本の楽しさが客席に伝わりました。

## 3 平塚市子ども読書活動ネットワーク運営委員会

平塚市子ども読書活動ネットワーク運営委員会は、平塚市各中学校区の子ども読書活動推進協議会の連携・共有、支えあいを図り、各中学校区の子ども読書活動を推進するため、平成22年度に設立されました。

平成26年度は、5中学校区9名で組織し、12回の運営員会を実施し、読書ネット通信「LINK」の発行、七夕飾りの作成・掲揚、著作権講座、豆本作り講習会、パネルシアター学習会、本読みマラソンを実施しました。

[ 8 ] 指標

(款)教育費	7,418,209,500	8.44 %
一般会計	87,872,339,333	
(項)社会教育費	2,087,467,500	28.14 %
(款)教育費	7,418,209,500	
(目)図書館費	214,002,000	0.24 %
一般会計	87,872,339,333	
(目)図書館費	214,002,000	2.88 %
(款)教育費	7,418,209,500	
(目)図書館費	214,002,000	10.25 %
(項)社会教育費	2,087,467,500	
(目)図書館費	214,002,000	835 円
人 口	256,440	
図書館資料費	44,560,541	174 円
人 口	256,440	
図書購入費	35,290,500	138 円
人 口	256,440	

図書個人貸出等

人口 1 人当たり貸出点数		
貸出資料数	1,534,472	5.98 冊
人 口	256,440	
登録率		
登録者数	106,079	41.37 %
人 口	256,440	
登録者 1 人当たり貸出点数		
貸出資料数	1,534,472	14.47 冊
登録者数	106,079	
回転率		
貸出資料数	1,534,472	1.74 回
資料数	883,216	
人口 1 人当たり蔵書冊数		
蔵書冊数	832,769	3.25 冊
人 口	256,440	
1 冊当たりの購入価格		
図書購入費(決算)	44,554,595	2,229 円
購入冊数	19,986	

指標の推移

		60年度	平成 2年度	7年度	12年度	17年度	22年度	23年度	24年度	25年度	26年度
(款)教育費	%										
一般会計		17.92	18.11	11.52	11.48	10.22	10.61	8.92	8.60	7.43	8.44
(項)社会教育費	%										
(款)教育費		19.83	56.41	33.79	28.21	28.00	26.34	27.28	23.85	28.07	28.14
(目)図書館費	%										
一般会計		0.23	0.87	0.37	0.43	0.39	0.32	0.28	0.25	0.24	0.24
(目)図書館費	%										
(款)教育費		1.28	4.80	3.23	3.76	3.84	3.04	3.15	2.87	3.20	2.88
(目)図書館費	%										
(項)社会教育費		6.46	8.50	9.55	13.33	13.72	11.53	11.54	12.02	11.39	10.25
(目)図書館費	円										
人口		491	2,669	1,185	1,185	1,126	940	870	841	794	835
図書館資料費	円										
人口		182	533	406	216	300	232	221	208	175	174
図書購入費	円										
人口		150	431	295	199	225	179	179	169	139	138
貸出資料数	冊										
人口		2.38	2.10	5.07	6.02	6.00	6.50	6.50	6.52	6.22	5.98
登録者数	%										
人口		16.59	21.12	27.54	41.16	52.09	44.29	43.75	42.99	42.21	41.37
貸出資料数	冊										
登録者数		14.34	9.93	18.41	14.63	11.52	14.68	14.86	15.17	14.73	14.47
貸出資料数	回										
資料数		3.08	2.46	2.40	2.10	2.01	2.12	2.08	2.05	1.94	1.74
蔵書冊数	冊										
人口		0.77	0.85	2.12	2.87	2.98	3.07	3.13	3.19	3.21	3.25
図書購入費(決算)	円										
購入冊数		1,476	1,684	1,723	2,017	1,689	1,678	1,680	1,633	2,010	2,229

利用状況の推移

		平成									
		60年度	2年度	7年度	12年度	17年度	22年度	23年度	24年度	25年度	26年度
人	登録者数	38,205	51,951	69,833	104,706	134,994	115,343	113,610	111,138	108,562	106,079
	指数	100	135.98	182.78	274.06	353.34	301.91	297.37	290.90	284.16	277.66
人	貸出者数	183,607	176,175	355,621	485,691	401,938	591,974	600,336	613,803	588,301	570,626
	指数	100	95.95	193.69	264.53	218.91	322.41	326.97	334.30	320.41	310.79
冊	図書館資料貸出数	548,031	531,475	1,285,888	1,531,627	1,554,709	1,693,718	1,688,443	1,686,430	1,599,056	1,534,472
	指数	100	96.98	234.64	279.48	283.69	309.06	308.09	307.73	291.78	280.00
枚	うちCDレコード 貸出数	7,984	15,656	60,185	84,786	100,440	99,877	92,209	83,730	72,277	63,801
	指数	100	196.09	753.82	1,061.95	1,258.02	1,250.96	1,154.92	1,048.72	905.27	799.11
件	うち紙芝居 貸出数	12,648	8,979	13,913	14,946	16,481	13,209	13,390	13,718	12,706	11,558
	指数	100	70.99	110.00	118.17	130.31	104.44	105.87	108.46	100.46	91.38
件	参考奉仕	1,127	1,510	12,147	13,562	12,244	22,300	24,327	25,263	26,445	29,803
	指数	100	133.98	1,077.82	1,203.37	1,086.42	1,978.70	2,158.56	2,241.61	2,346.50	2,644.45
枚	複写サービス	22,494	39,932	63,386	87,112	55,451	41,962	34,900	31,819	30,713	28,851
	指数	100	177.52	281.79	387.27	246.51	186.55	155.15	141.46	136.54	128.26
件	リクエスト	4,810	6,631	18,489	46,310	102,362	237,607	264,260	262,608	248,198	239,661
	指数	100	137.86	384.39	962.79	2,128.11	4,939.85	5,493.97	5,459.63	5,160.04	4,982.56
本	16ミリフィルム貸出	1,192	778	630	382	221	153	144	114	114	109
	指数	100	65.27	52.85	32.05	18.54	12.84	12.08	9.56	9.56	9.14
台	16ミリ映写機貸出	271	153	121	97	67	37	28	22	22	23
	指数	100	56.46	44.65	35.79	24.72	13.65	10.33	8.12	8.12	8.49



平塚市図書館年報 らぼーる 2014

平成27年(2015年)9月 初版発行

発行者 平塚市中央図書館

非売品